

# KOMMUNALE WÄRMEPLANUNG IN DER PRAXIS

ENERGIELENKER PROJECTS GMBH



# WIR SIND ENERGIELENKER

FÜR KLIMA UND ZUKUNFT



>350 energielenker



10 Standorte



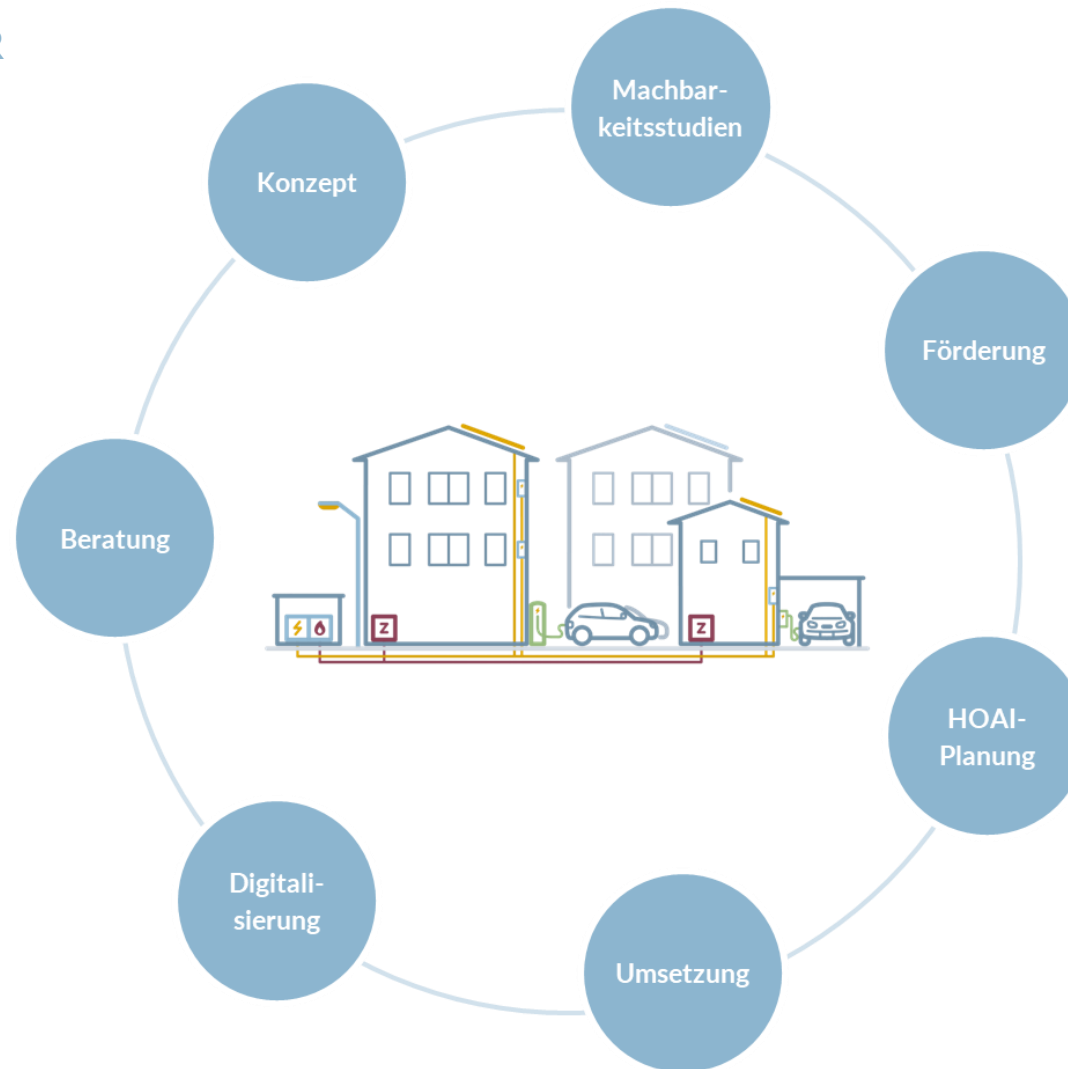
4 Schwerpunkte

Energie  
Gebäude  
Mobilität  
Umwelt



# WIR SIND ENERGIELENKER

## TÄTIGKEITSFELDER



# ERFAHRUNGEN IM BEREICH WÄRMEPLANUNG

## REFERENZEN

> 30

Wärmeplanungen

> 80

eea- und eca-Beratungen

> 60

Quartierskonzepte

> 50

Machbarkeitsstudien/Energieversorgungskonzepte

> 800

Gebäudeanalysen

> 500

Energie- und THG-Bilanzierungen

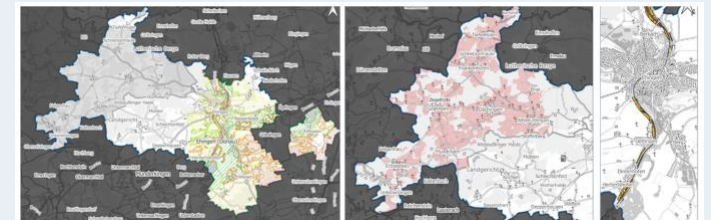
> 50

Energieaudits

> 130

Integrierte Klimakonzepte

- ▶ KWP Villingen-Schwenningen
- ▶ KWP Radolfzell am Bodensee
- ▶ KWP Ehingen (Donau)
- ▶ KWP Esslingen am Neckar
- ▶ Wärmeplan Rostock 2035
- ▶ Energie- und Wärmekonzept Minden 2040
- ▶ KWP Pfaffenhofen a.d. Ilm (in Bearbeitung)



## AUSGEWÄHLTE REFERENZEN IM BEREICH KOMMUNALER WÄRMEPLANUNG

### NORDRHEIN- WESTFALEN

- ▶ **Mönchengladbach**
- ▶ Minden
- ▶ Drensteinfurt
- ▶ Pulheim
- ▶ **Gemeinde Burbach**
- ▶ Weitere

### BADEN- WÜRTTEMBERG

- ▶ Villingen-Schwenningen
- ▶ Esslingen am Neckar
- ▶ Bad Rappenau
- ▶ Hockenheim
- ▶ Sinsheim
- ▶ weitere

### RHEINLAND-PFALZ

- ▶ Neustadt an der  
Weinstraße
- ▶ VG Eisenberg
- ▶ VG Bad Ems-Nassau

### HESSEN

- ▶ **Wetzlar**
- ▶ Marburg
- ▶ Seligenstadt
- ▶ Dautphetal

# KOMMUNALE WÄRMEPLANUNG MÖNCHENGLADBACH



**Bearbeitungszeitraum**  
01/2023 - 12/2024



**Einwohnende**  
Ca. 275.000



**NKI Förderung**  
Ja



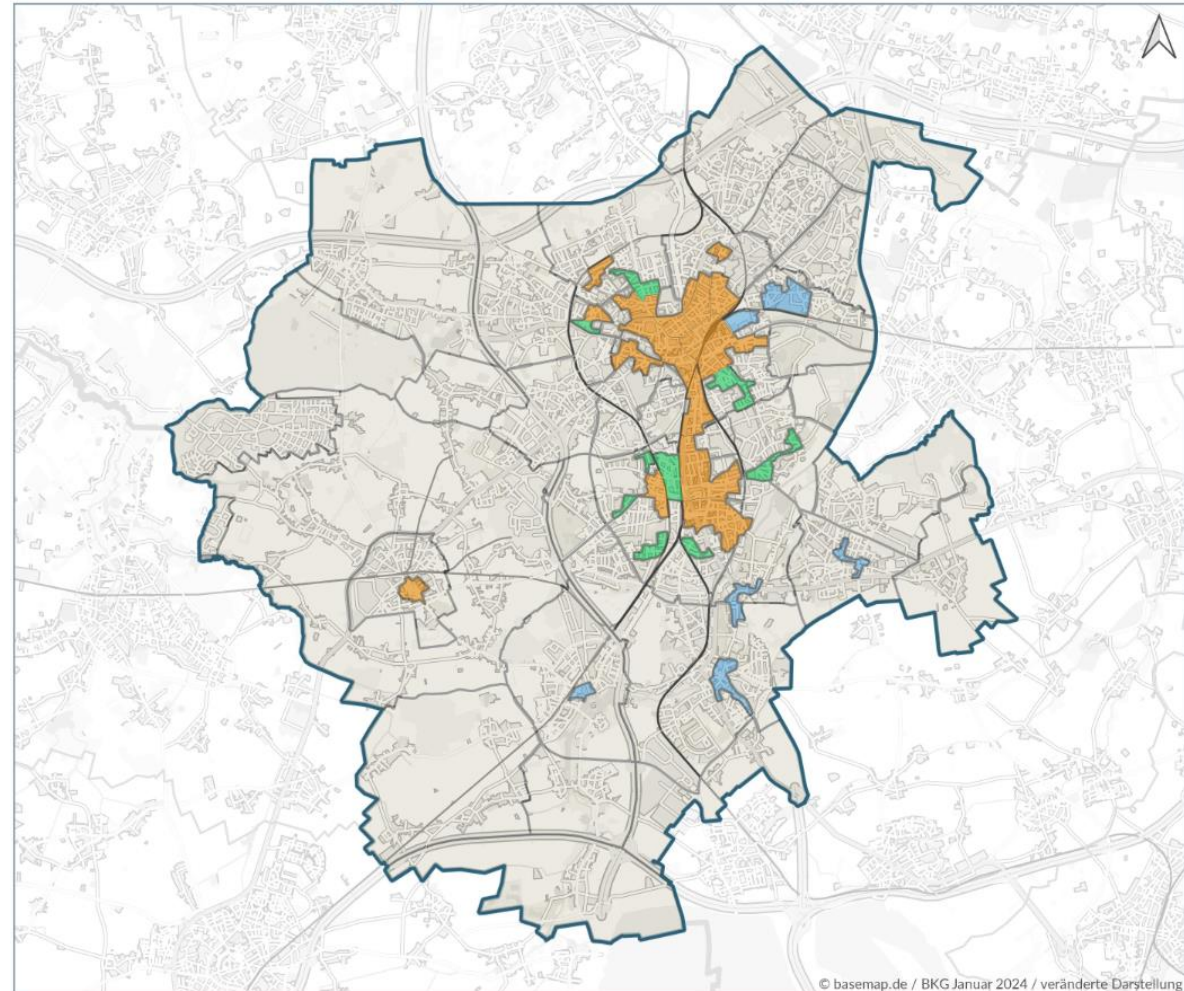
**Eingebundene Akteure**

- ▶ Fachämter der Stadt
- ▶ Städtische Gesellschaften (z.B. WohnBau, ENWG)

## Besonderheiten

- ▶ Während Projektlaufzeit ist das WPG in Kraft getreten
- ▶ Großstadt mit verschiedensten Akteuren und Interessengruppen

Eignungsgebiete Fernwärme Mönchengladbach



### LEGENDE

- Gemeindegrenze
- Dezentrale Versorgung
- Eignungsgebiete
  - Erweiterungsgebiet
  - Kerngebiet
  - mögliche Keimzelle

### Energiewende Mönchengladbach

Eignungsgebiete Fernwärme

0 1 2 3 4 km



Datum: 19.02.2024  
Kürzel: MK  
Datenquellen: Open.NRW

# KOMMUNALE WÄRMEPLANUNG GEMEINDE BURBACH



**Bearbeitungszeitraum**  
07/2024 - 09/2025



**Einwohnende**  
ca. 15.000



**NKI Förderung**  
Ja, aber Umstellung Förderung in NRW



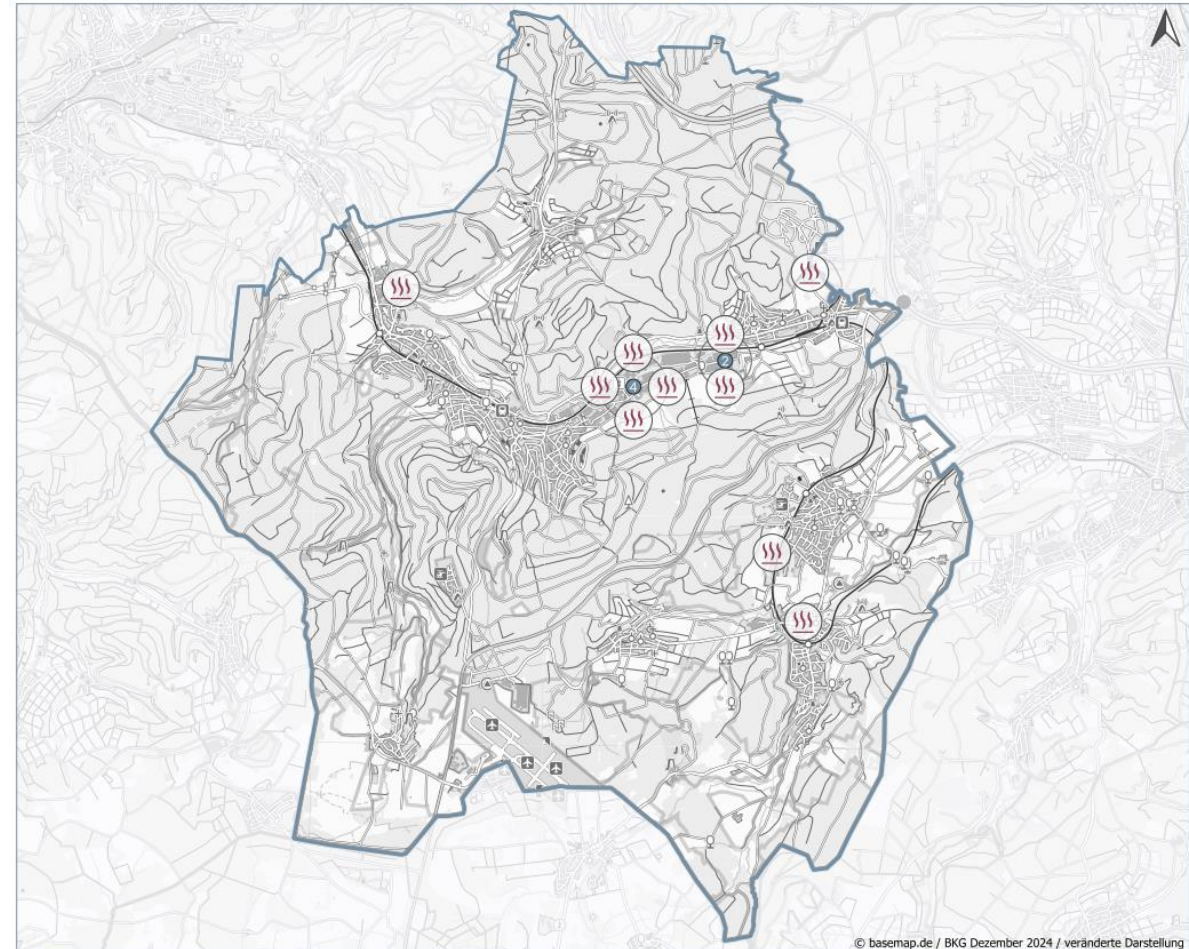
**Eingebundene Akteure**

- ▶ Wohnungsbaugesellschaft
- ▶ Forstwirtschaft
- ▶ Unternehmen vor Ort

## Besonderheiten

- ▶ Hoher Anteil Gewerbe/Industrie
- ▶ Waldreichste Kommune in NRW aber immense Schäden durch Borkenkäfer

KWP Burbach: Wärmeerzeuger



### LEGENDE

- Gemeindegrenze
- Wärmeerzeuger

Kommunale Wärmeplanung  
Burbach  
Bestandsanalyse -  
Wärmeerzeuger

0 1 2 km

energielenker

Datum: Dezember 2024  
Kürzel: AH  
Datenquellen: OpenData.NRW

© basemap.de / BKG Dezember 2024 / veränderte Darstellung

# KOMMUNALE WÄRMEPLANUNG WETZLAR



**Bearbeitungszeitraum**  
01/2024 - 09/2025



**Einwohnende**  
ca. 55.000



**NKI Förderung**  
Nein



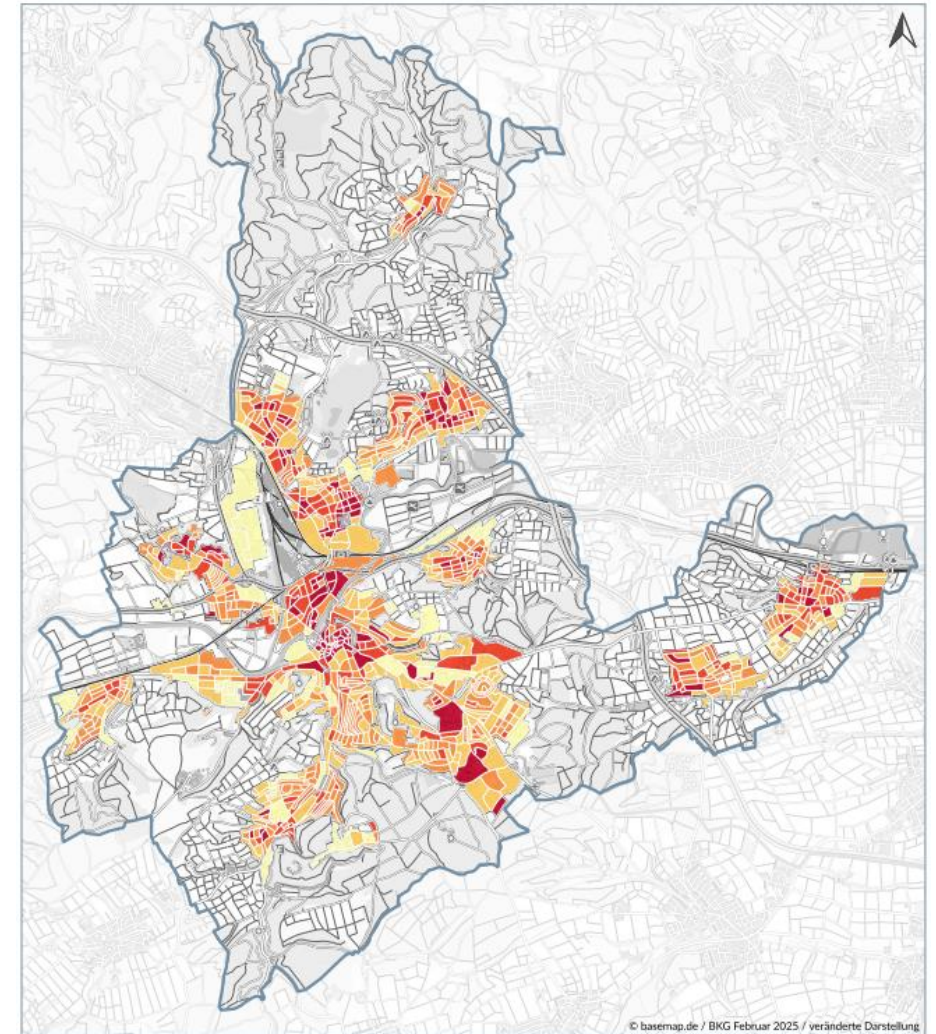
**Eingebundene Akteure**

- ▶ enwag mbH
- ▶ Wohnungsbaugesellschaften
- ▶ Abwärme produzierende Unternehmen

## Besonderheiten

- ▶ Stahlwerk und Eisengießerei als potenzielle Abwärmelieferanten
- ▶ Hoher Anteil Immobilien Wohnungsbaugesellschaften
- ▶ Sehr gute Datengrundlage in Hessen

KWP Wetzlar: Bestandsanalyse - Wärmedichte



### LEGENDE

Wärmedichte [MWh/ha/a]

- < 150
- 150 < 300
- 300 < 450
- 450 < 600
- > 600
- k.A.

Gemeindegrenze

© basemap.de / BKG Februar 2025 / veränderte Darstellung

Kommunale Wärmeplanung  
Gemeinde  
Bestandsanalyse - Wärmedichte

0 1 2 km

STADT WETZLAR  
 energielenker

Datum: Februar 2025  
Kürzel: AH  
Datenquellen: Open Data  
gds.hessen.de, enwag, Stadt Wetzlar



## KONTAKTIEREN SIE UNS!

---



### Ihre Ansprechpartnerin

---

Annika Wagner  
Projektleiterin  
Kommunale Wärmeplanung

Tel. 06103 376698-07  
wagner@energielenker.de

energielenker projects GmbH  
Robert-Bosch-Straße 11b  
63225 Langen (Hessen)

[www.energielenker.de](http://www.energielenker.de)

### **energielenker Gruppe**

[www.energielenker.de](http://www.energielenker.de)

### **energielenker projects GmbH**

Beratung und Planung

### **energielenker service GmbH**

Energieerzeugung und Service

### **energielenker solutions GmbH**

Digitalisierung

### **energielenker green assets GmbH**

Investment und Asset Management