

24.04.2024

UNTERSTÜTZUNGSLEISTUNGEN DES BUNDES BEIM AUFBAU VON LADEINFRASTRUKTUR

Tag der Förderprogramme Saarland

Maik Hanken, Nationale Leitstelle Ladeinfrastruktur

DIE NATIONALE LEITSTELLE LADEINFRASTRUKTUR

Kurzvorstellung



Beauftragt durch:

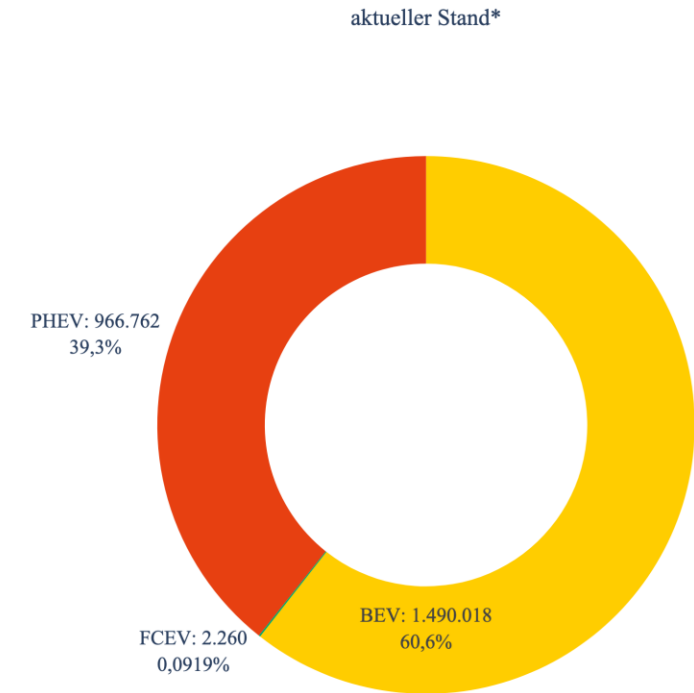
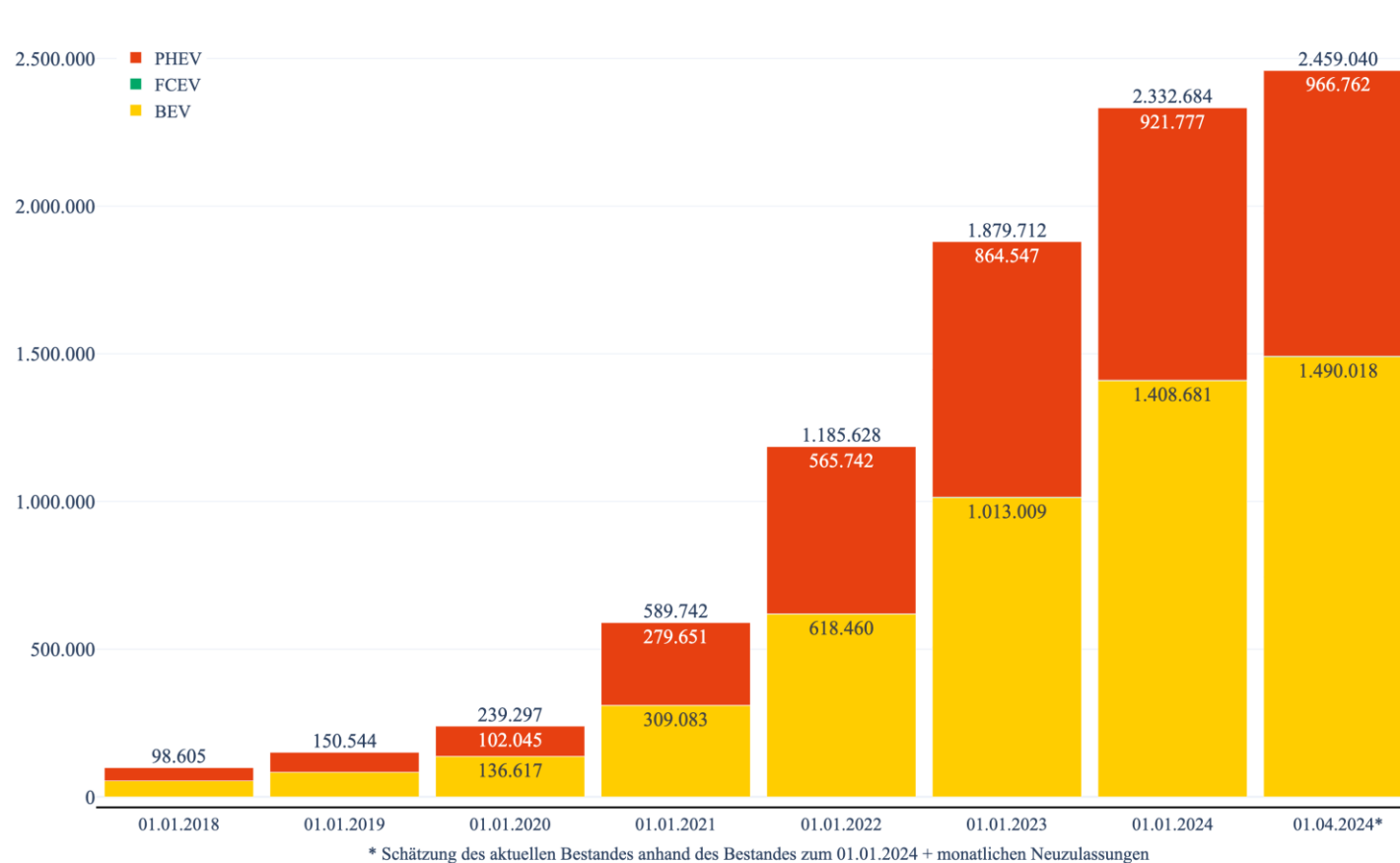


Bundesministerium
für Digitales
und Verkehr

*„Im Auftrag des **BMDV** koordiniert und steuert die **Nationale Leitstelle Ladeinfrastruktur** unter dem Dach der bundeseigenen **NOW GmbH** die Aktivitäten zum Ausbau der **Ladeinfrastruktur in Deutschland.**“*

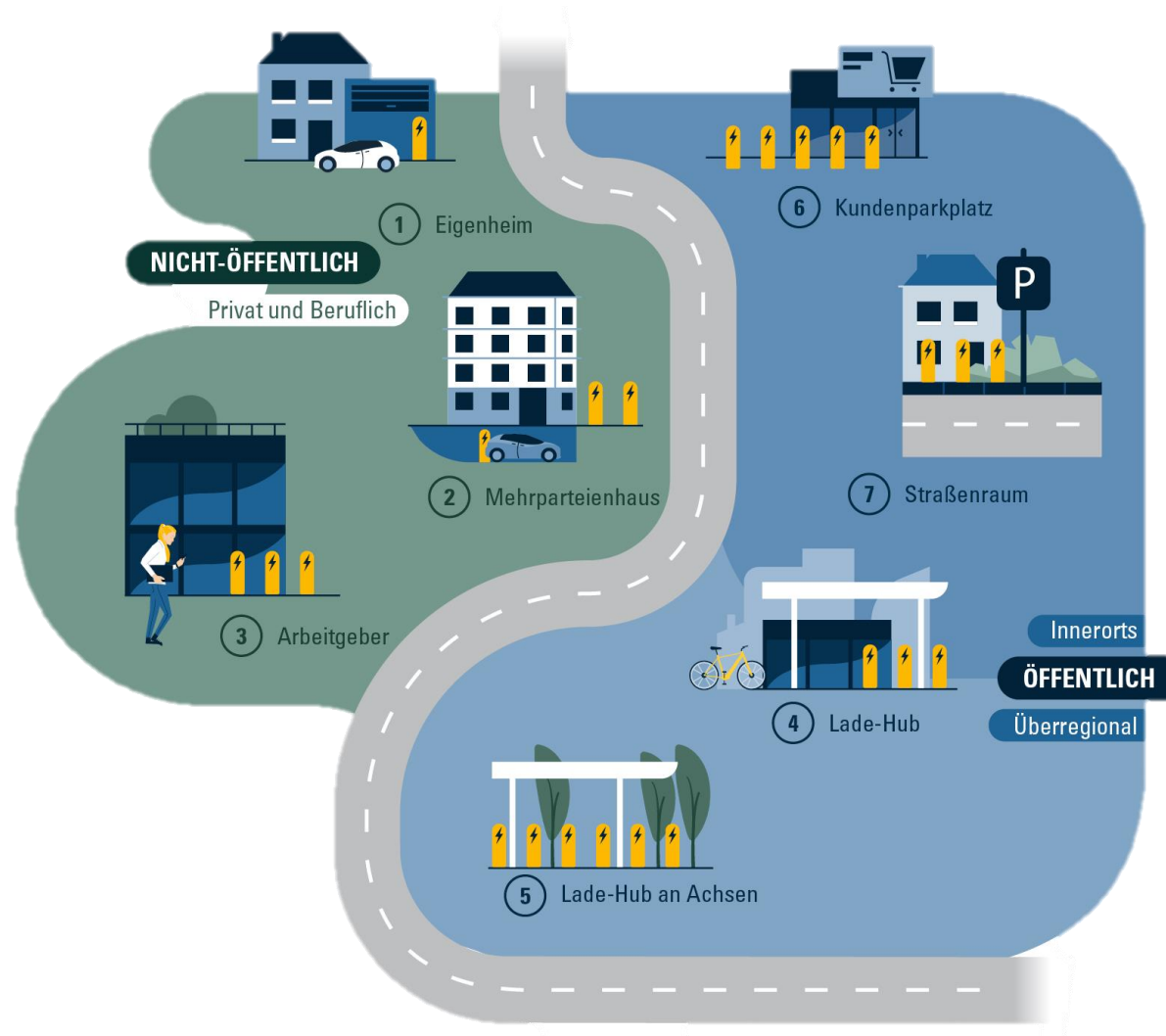
AKTUELLE ZULASSUNGSZAHLEN

Elektromobilität als Massenmarkt



GESAMTSYSTEM LADEINFRASTRUKTUR

Sog. „Lade-Use-Cases“

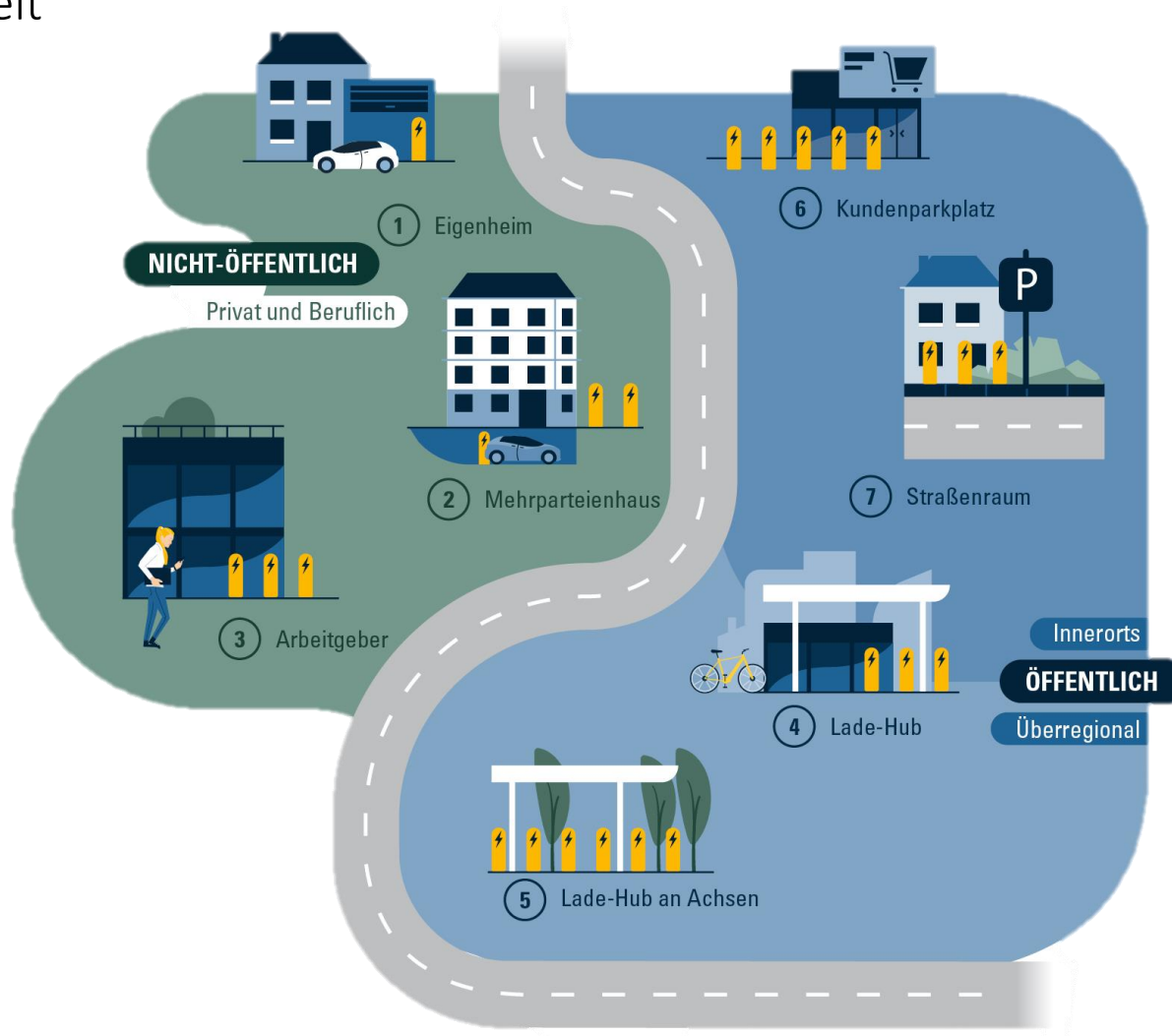


GESAMTSYSTEM LADEINFRASTRUKTUR

Kommunale Betroffenheit

Kommunale Wohnungsbaugesellschaften

Die Kommune als Arbeitgeberin



Städtebauliche Verträge / Stellplatzsatzungen

Öffentlicher Straßenraum als kommunales Hoheitsgebiet

Bereitstellung oder Ausweisung öffentlicher/kommunale Flächen

KOMMUNEN ALS ZENTRALE AKTEURE

Handlungsfelder

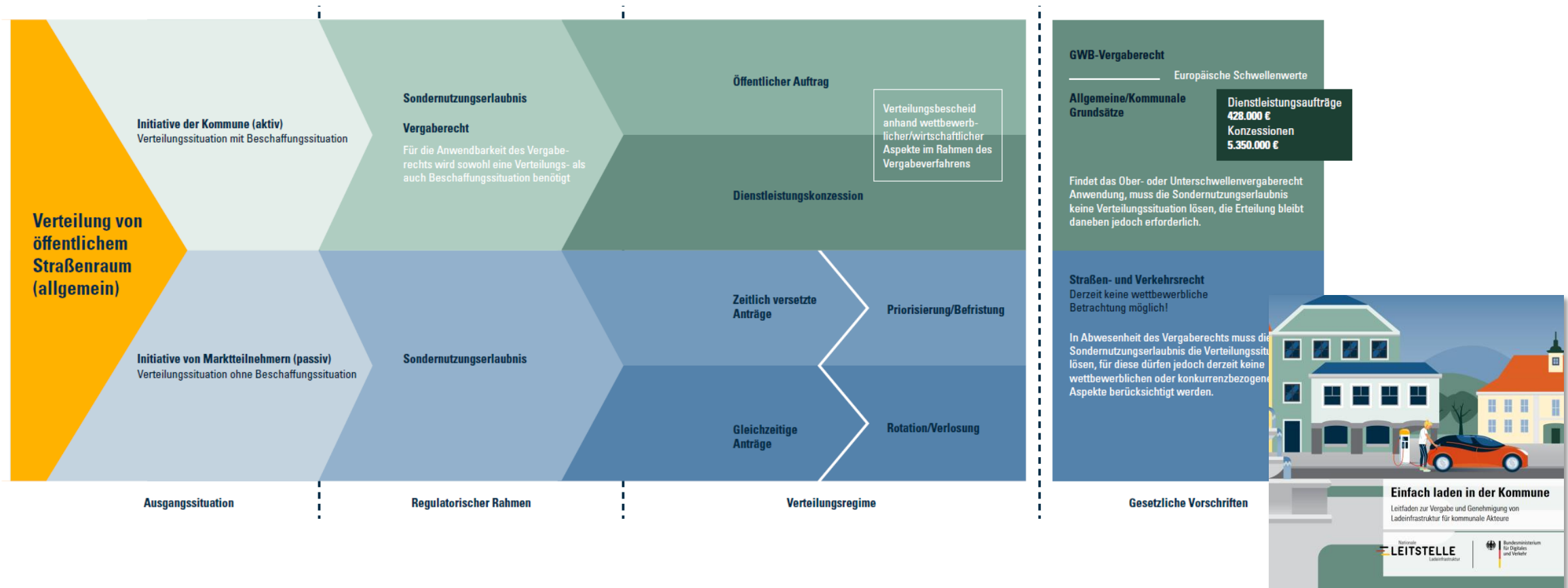
- Grundsätzlich: **Errichtung und Betrieb** von Ladeinfrastruktur **keine originären Aufgaben** der Kommunen.
- Aber: Nicht zuletzt durch das **Recht auf kommunale Selbstverwaltung** liegen diverse Aspekte des Ladeinfrastrukturaufbaus im **Einflussbereich** der Kommune, u.a.:
 - (Kommunale) Genehmigungsverfahren,
 - der öffentliche Straßenraum,
 - die Bauleitplanung u.v.m.

Kommunen schaffen die Leitplanken, die (private) Investitionen in Ladeinfrastruktur erheblich erleichtern können!



VERTEILUNG ÖFFENTLICHEN STRAßENRAUMS

Leitfaden „Einfach Laden in der Kommune“

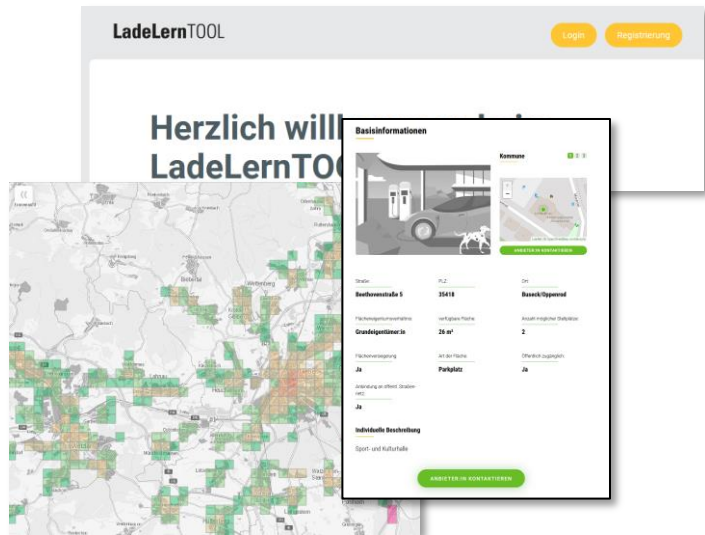


Aus: „Einfach laden in der Kommune“, NLL 2021

UNTERSTÜTZUNGSLEISTUNGEN DES BUNDES

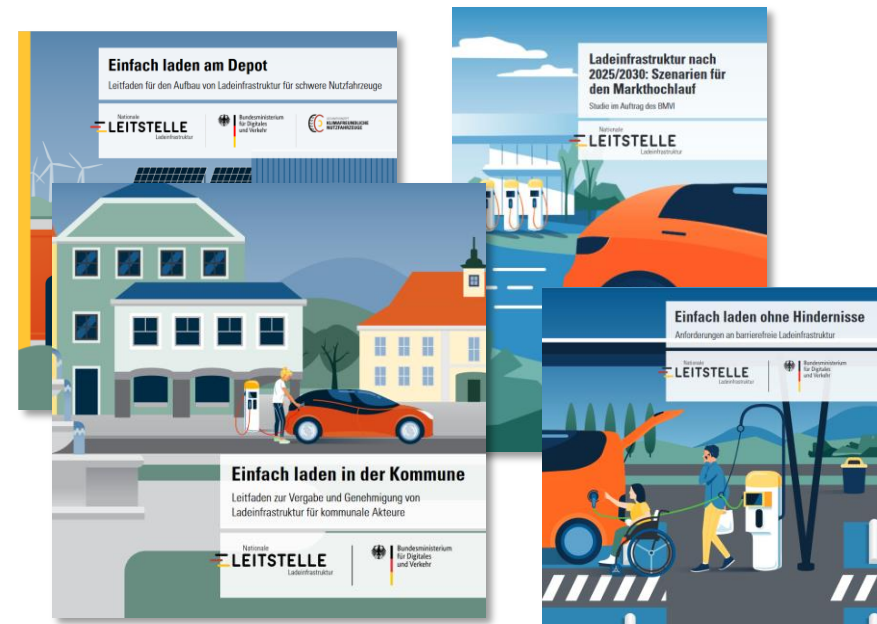
Werkzeugkasten für Kommunen

Digitale Tools



<https://flaechentool.de>
<https://standorttool.de>
<https://ladelerntool.de>

Leitfäden und Studien

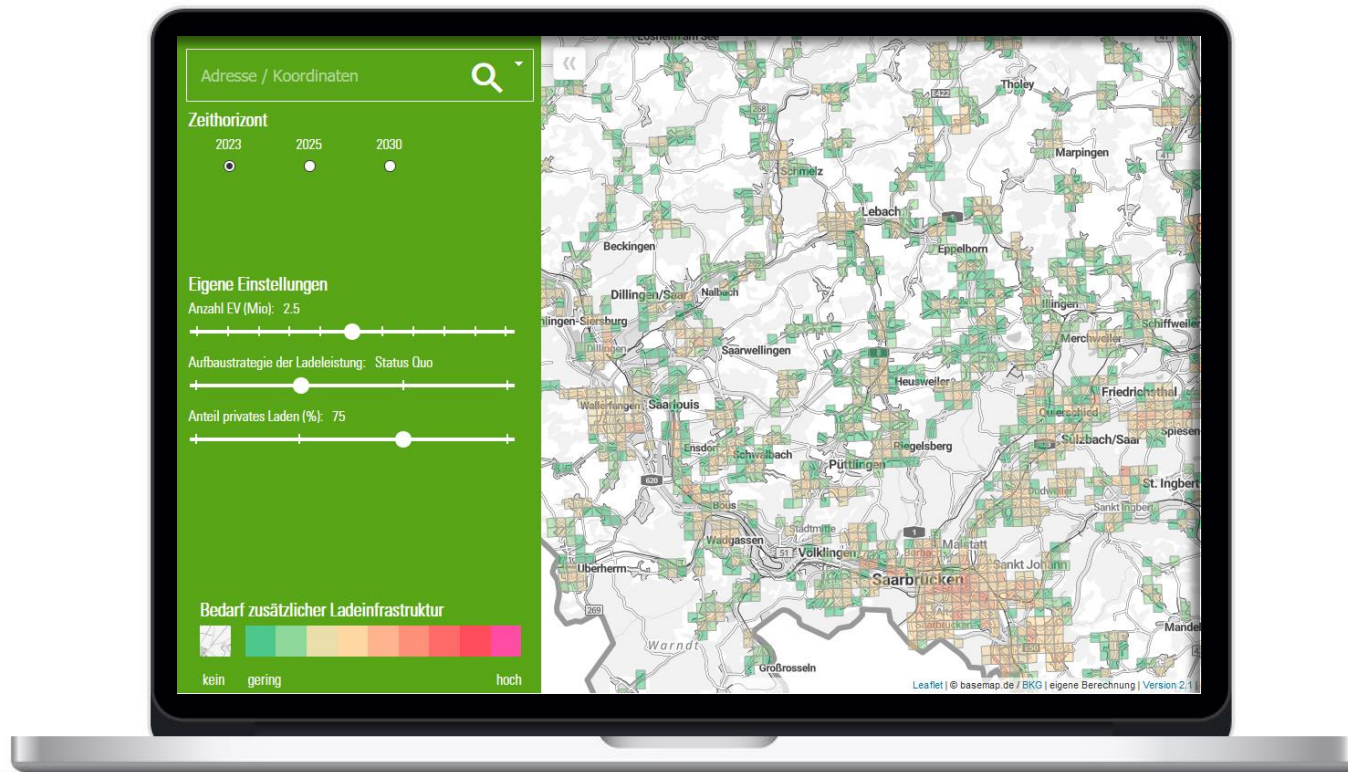


<https://nationale-leitstelle.de/downloads>

DIGITALE TOOLS I

Das StandortTOOL – www.standorttool.de

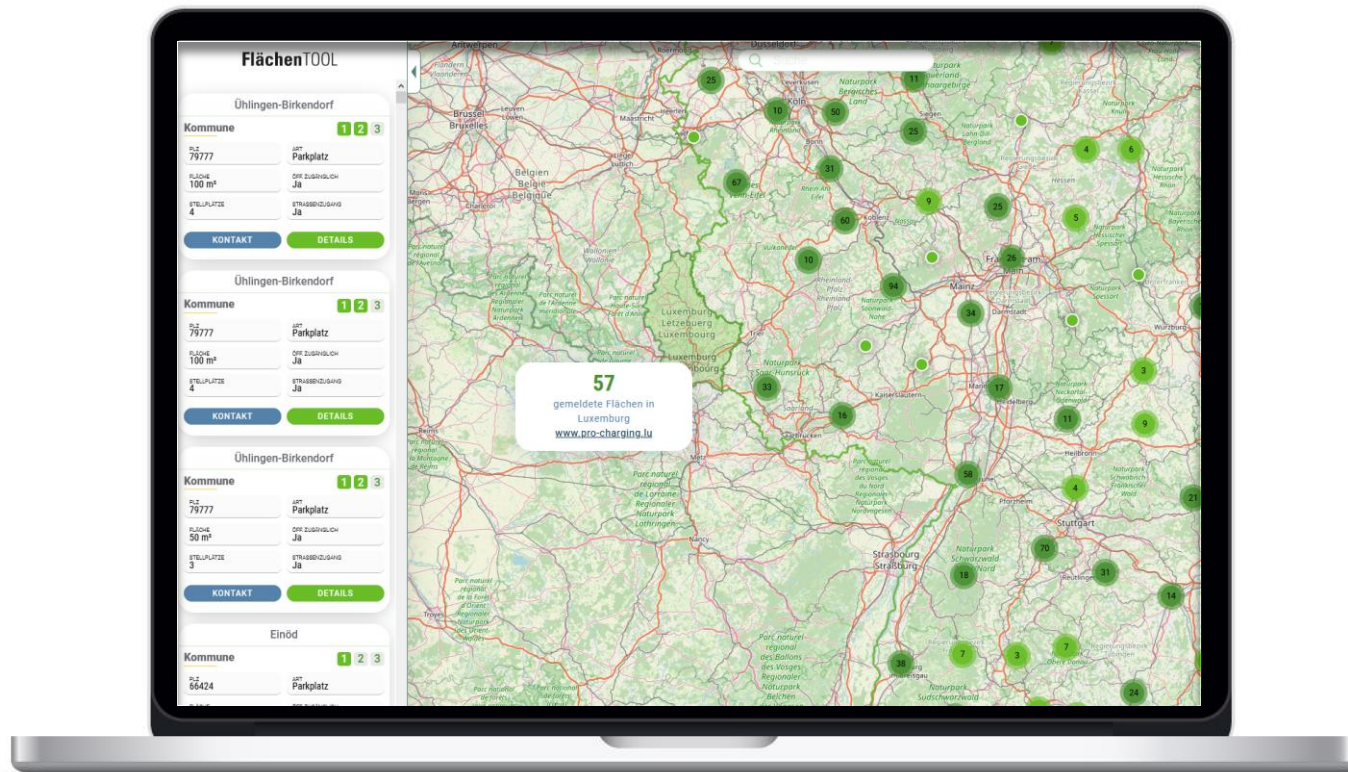
- Das **StandortTOOL** ist das zentrale **Planungsinstrument** der Nationalen Leitstelle Ladeinfrastruktur
- **Bestand** und **Bedarf** auf nationaler, regionaler und lokaler Ebene
- **Öffentlich** verfügbar
- **StandortTOOL 2.0** derzeit in Planung – inklusive **erweiterter Funktionen** für **kommunale Akteure**



DIGITALE TOOLS II

Das FlächenTOOL – www.flaechentool.de

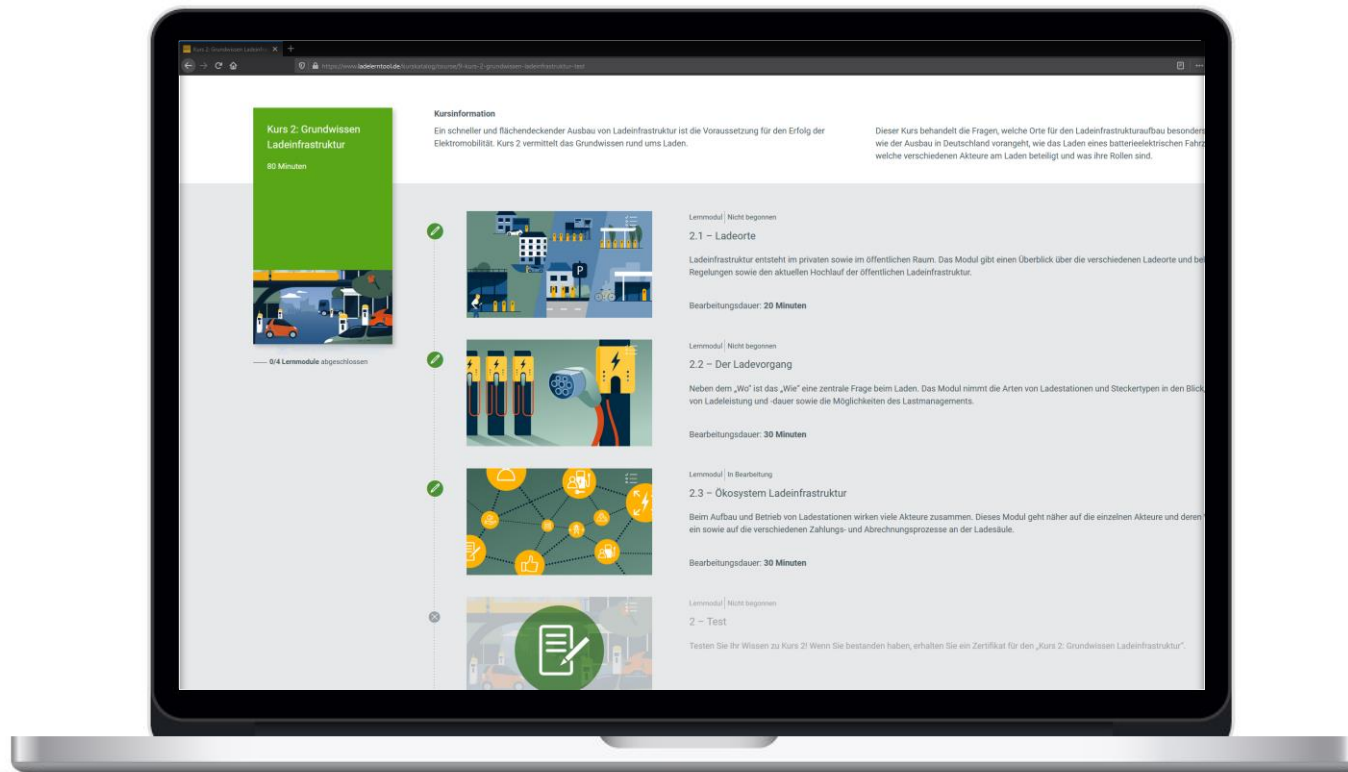
- Das **FlächenTOOL** ist eine **Matching-Plattform** für Liegenschaftsanbietende und -Suchende
- **Flächen** können inklusive Kurzbeschreibung eingestellt und damit **sichtbar** gemacht werden
- Auch für **kommunale Flächen** geeignet
- *Hinweis: Das FlächenTOOL kann keine Ausschreibung ersetzen, wenn das Vergaberecht einschlägig ist.*



DIGITALE TOOLS III

Das LadeLernTOOL – www.ladelerntool.de

- Das **LadeLernTOOL** ist eine kostenlose **E-Learning Plattform**
- **Zielgruppe** insbesondere **kommunale Akteure**
- Derzeit **verfügbare Kurse**:
 1. Einführung Elektromobilität
 2. Einführung Ladeinfrastruktur
 3. Die Rolle der Kommune
 4. Verteilung und Vergabe



PUBLIKATIONEN

Wissenstransfer durch Studien und Leitfäden



Einfach Laden an
Wohngebäuden



Einfach Laden an
Rastanlagen



Ladeinfrastruktur
nach 2025/2030 –
Szenarien für den
Markthochlauf



Einfach Laden in der
Kommune



Einfach Laden ohne
Hindernisse

In Arbeit:

- Genehmigungsverfahren
- Ausschreibungen und Vergabe
- Immissionsschutz

POLITISCHE MAßNAHMEN

Masterplan Ladeinfrastruktur II



Masterplan Ladeinfrastruktur II der Bundesregierung von 2022

- 68 Maßnahmen zur **Verbesserung der Rahmenbedingungen** und einen **schnelleren Ausbau** der Ladeinfrastruktur
- Kapitel 3.4 – *Die Kommunen als Schlüsselakteure befähigen*
- Weitere Schwerpunkte: **Einbindung in das Energiesystem, Flächenverfügbarkeit, Digitalisierung**

BMDV-Förderlandschaft Ladeinfrastruktur im Alltag

(Stand: April 2024)



1 Eigenheim



4 Kundenparkplatz

NICHT ÖFFENTLICH

Privat und Beruflich



2 Mehrparteienhaus



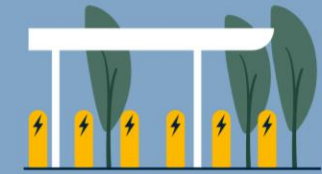
3 Unternehmen



5 Straßenraum



6 Lade-Hub



7 Lade-Hub an Achsen

Innerorts

ÖFFENTLICH

Überregional

4 5
Ladeinfrastruktur vor Ort –
KMU und Gebietskörper-
schaften „De-minimis“

- € 300 Mio. Euro
- 📅 In Umsetzung
- ⚡ Mehr als 17.800 LP

4 5 6 7
Bundesförderrichtlinie
öffentlich zugängliche
Ladeinfrastruktur

- € 500 Mio. Euro
- 📅 1. & 2. Aufruf
in Umsetzung

6 7
Deutschlandnetz – 1.000 HPC-Standorte

- € 2 Mrd. Euro
- 📅 In Umsetzung

1
Solarstrom für Elektrofahrzeuge
(KfW 442)

- € bis zu 500 Mio. Euro
- 📅 In Umsetzung

1 2
Ladestationen für Elektrofahr-
zeuge – Wohngebäude (KfW 440)

- ⚡ Rund 700.000 LP

3
Ladestationen für Elektrofahrzeuge –
Unternehmen und Kommunen
(KfW 441/439)

- € 350 Mio. Euro
- 📅 In Umsetzung
- ⚡ Mehr als 257.600 LP

3
Schnellladeinfrastruktur für
KMU und Großunternehmen

- € bis zu 400 Mio. Euro
- 📅 In Umsetzung

FISKALISCHE MAßNAHMEN

Das Deutschlandnetz

Gegenstand: 900 Standorten mit rund 8.000 Schnellladepunkte
Gesamtvolumen: ca. 2 Mrd. EUR



Attraktive Lade-
Standorte:
beleuchtet
barrierefrei
24/7 verfügbar



Schließung weißer
Flecken in der
Ladeinfrastruktur-
Landkarte



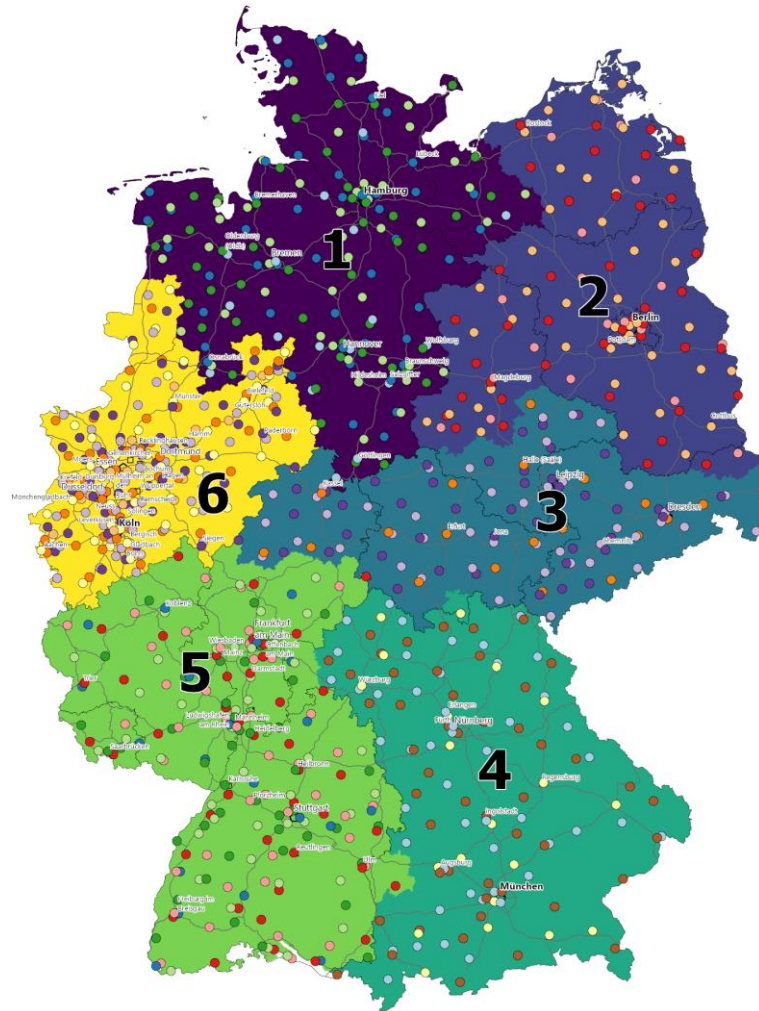
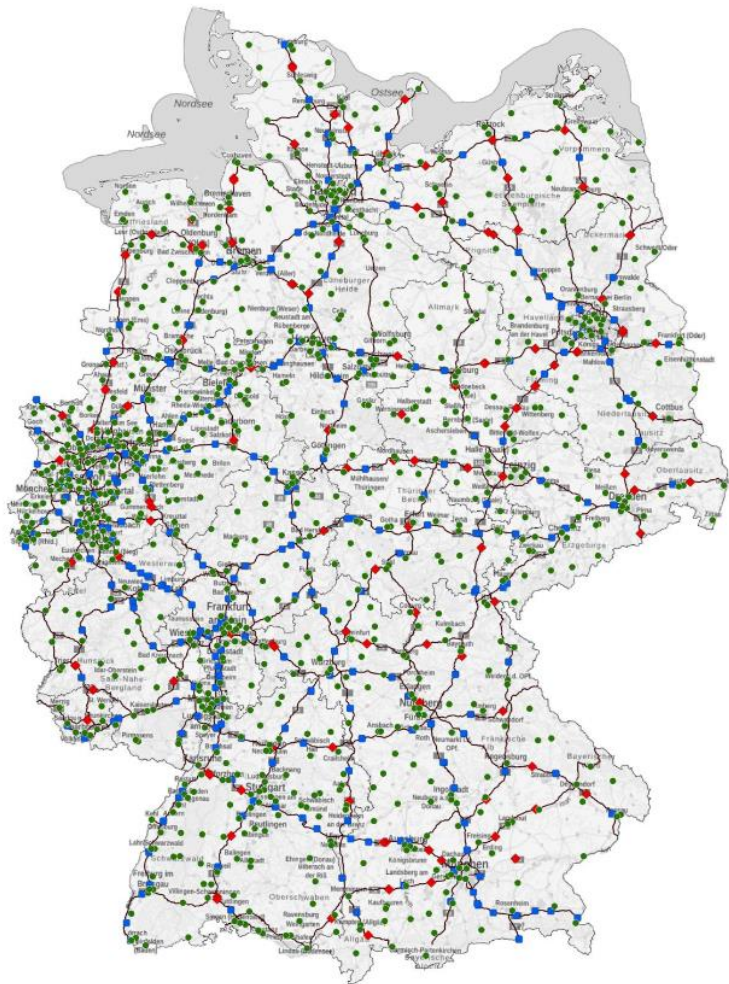
200 kW
Nennleistung

Maximale
Ladeleistung min.
300 kW



REGIONALLOSE IM DEUTSCHLANDNETZ

900 Standorte in 6 Losen



Loggewinner im Saarland










FASTNED



GEBÄUDE-ELEKTROMOBILITÄTSINFRASTRUKTUR-GESETZ

Aufbauverpflichtungen aus §§ 6-10 GEIG

	 Wohngebäude		 Nichtwohngebäude		
	 Zu errichten	 Renovierung	 Zu errichten	 Renovierung	 Bestand
Schwellenwert Stellplätze	≥ 5	≥ 10	≥ 6	≥ 10	≥ 20
Leitungsinfrastruktur	Jeder	Jeder	Jeder 3.	Jeder 5.	-
Ladepunkte	-	-	Mind. 1	Mind. 1	Mind. 1

**Auch kommunale
Liegenschaften!**

↳ **Ladepunkte im Sinne des GEIG müssen nicht öffentlich sein und keine spezifischen technischen Anforderungen erfüllen.**

[NATIONALE-LEITSTELLE.DE](https://www.nationale-leitstelle.de)

Nationale Leitstelle Ladeinfrastruktur
c/o NOW GmbH
Maik Hanken
maik.hanken@now-gmbh.de