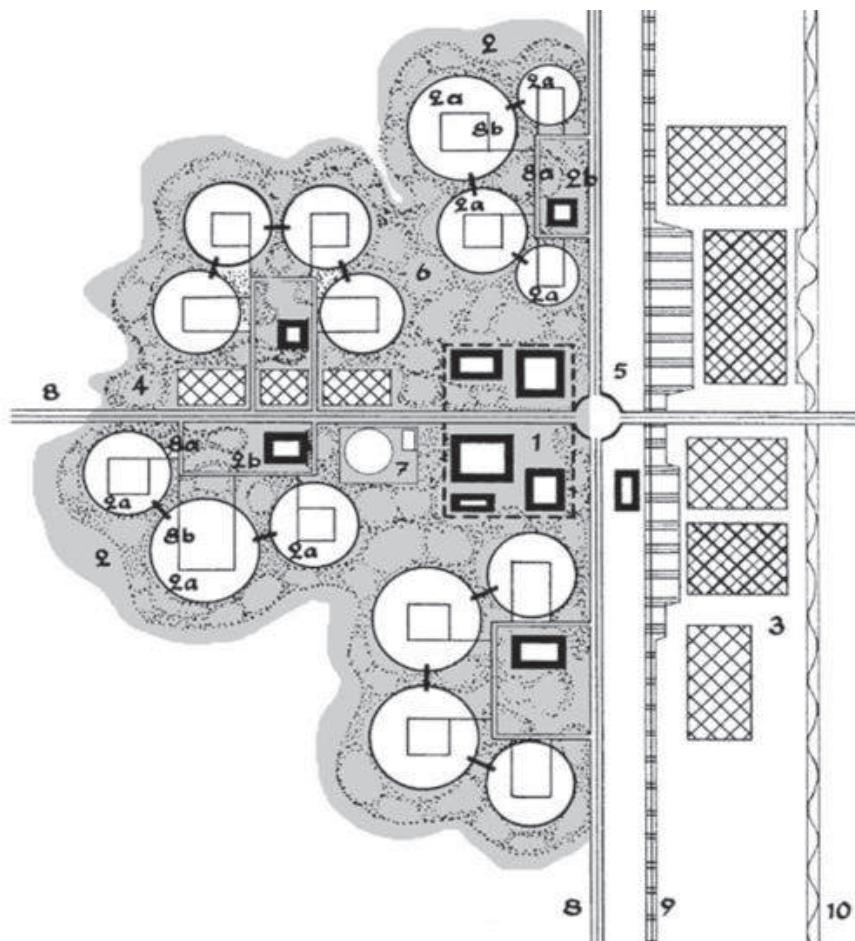
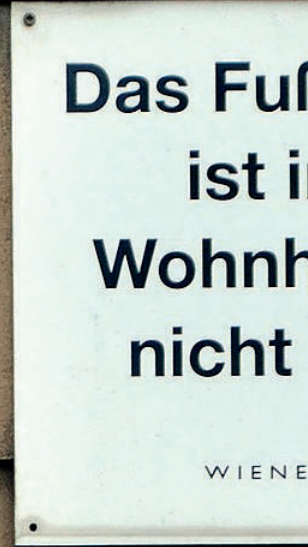


INTEGRATION ALS GRUNDLAGE SOZIALER STADT- GESTALTUNG



1. City, Verwaltung, Geschäfte
2. Nachbarschaft, 2a Wohnbereich, 2b Nachbarschaft
3. Industrie und Gewerbe
4. Kleingewerbe
5. Hauptverkehrsknoten
6. Erholungsflächen und Grünverbindungen
7. Sportgebiet
8. Hauptverkehrsstraße, 8a Sammelstraße, 8b Anlieger
9. Eisenbahn
10. Schifffahrtskanal







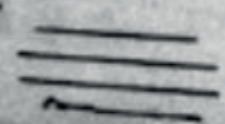






VOM OBJEKT ZUM PROZESS





SOUS les Pavés, la plage

FREIRAUM

SUPERBLOCKS

BARCELONA

Soziale Aspekte im Bereich des nachhaltigen Bauen und Wohnens
Erkenntnisse aus dem Interreg-Projekt GReNEFF und Beispielprojekte aus der Großregion
Keynote



Gängiges Modell



Superblocks-Modell



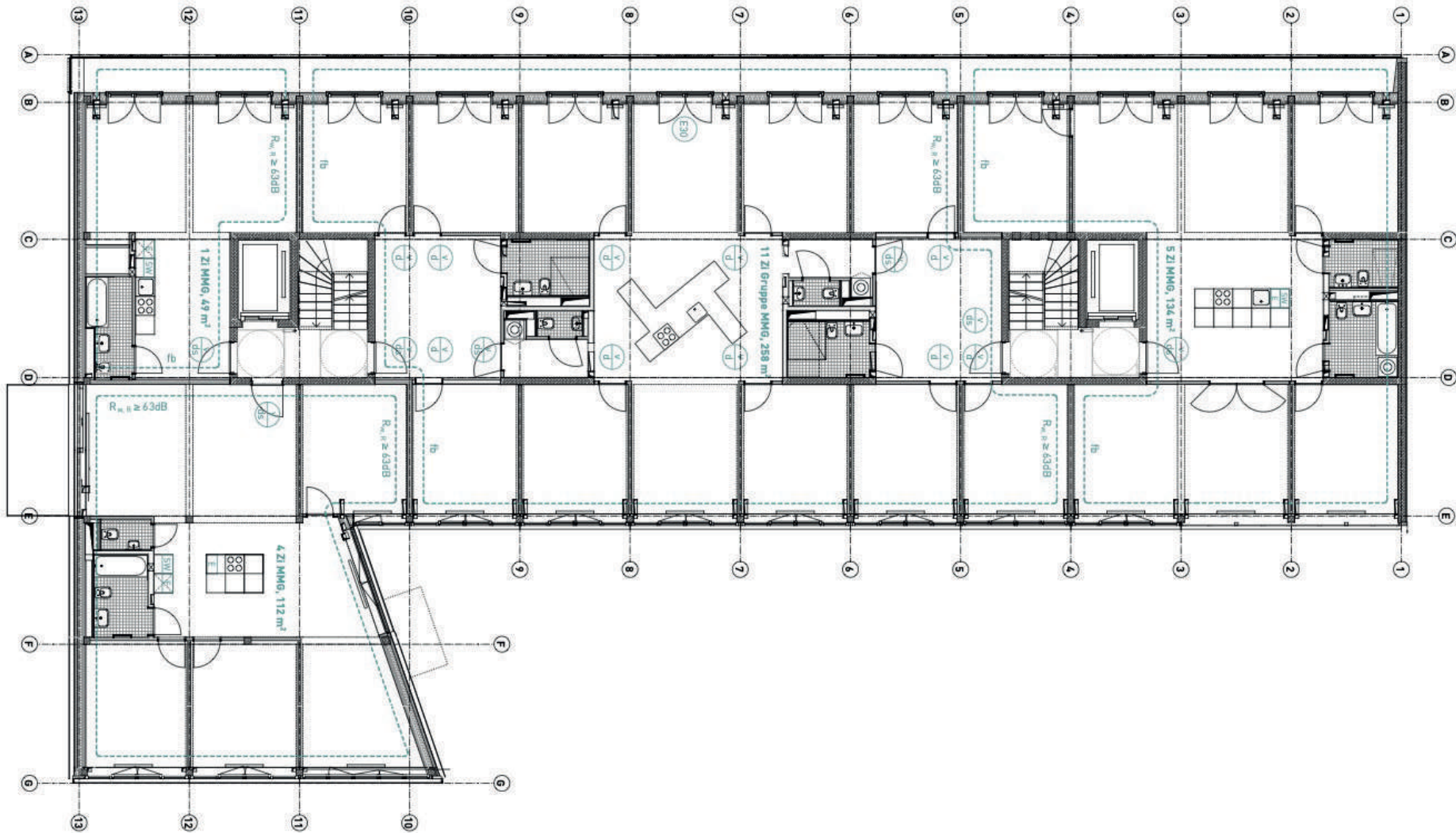
GEMEINSCHAFT

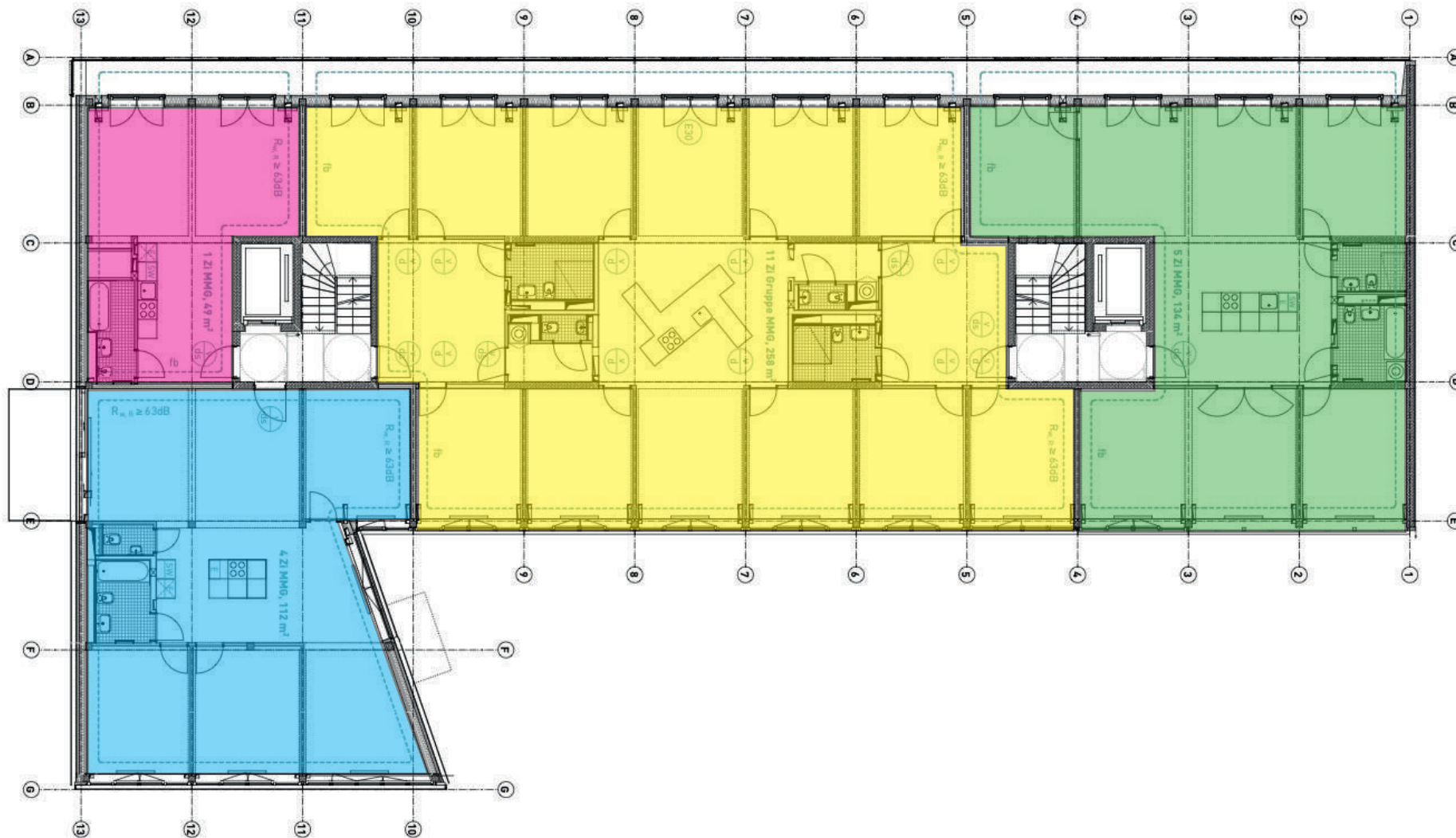
SAN RIEMO

MÜNCHEN

Soziale Aspekte im Bereich des nachhaltigen Bauen und Wohnens
Erkenntnisse aus dem Interreg-Projekt GRENEFF und Beispielprojekte aus der Großregion
Keynote







SELBER MACHEN

LUCHTSINGEL

ROTTERDAM

Soziale Aspekte im Bereich des nachhaltigen Bauen und Wohnens
Erkenntnisse aus dem Interreg-Projekt GReNEFF und Beispielprojekte aus der Großregion
Keynote



di zon lijk een smeltende bal naar omhoog kwam: knetter & glowy



VIELEN DANK!



Dr.-Ing. Stefan Staehle
Institut für nachhaltiges Bauen und Gestalten

**Hochschule
Kaiserslautern**
University of
Applied Sciences

Campus Kammgarn, Raum T 105
Schoenstr. 6 | 67659 Kaiserslautern
Tel. +49 631 3724-4423
stefan.staehle@hs-kl.de
www.hs-kl.de