

27. April 2023

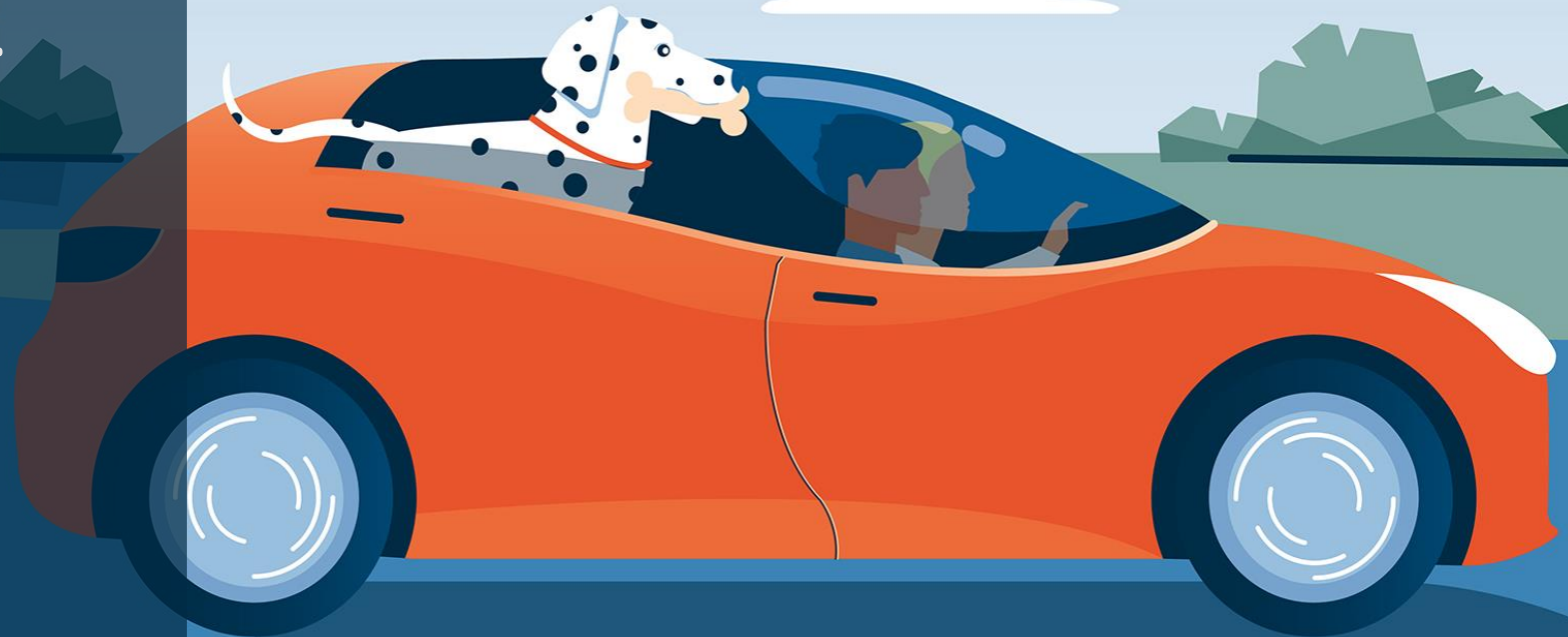
# UNTERSTÜTZUNGSLEISTUNGEN DES BUNDES BEIM AUFBAU VON LADEINFRASTRUKTUR

Conrad Hammer

Teamleiter Fördern und Bund-Länder-Kommunen Koordinierung

# DIE NATIONALE LEITSTELLE

1



## Elektromobilität und Ladeinfrastruktur

- 15 Millionen vollelektrische Pkw bis 2030
- 1 Million öffentlich zugängliche Ladepunkte
- Schwerpunkt auf Schnellladeinfrastruktur
- Masterplan Ladeinfrastruktur überarbeiten

## Netze

- Stärkere vorausschauende Planung auf allen politischen Ebenen
- Plan für ein Klimaneutralitätsnetz
- „Roadmap Systemstabilität“ bis Mitte 2023
- Speicher als eigenständige Säule des Energiesystems rechtlich definieren

# WAS IST DIE LEITSTELLE?



beauftragt durch:



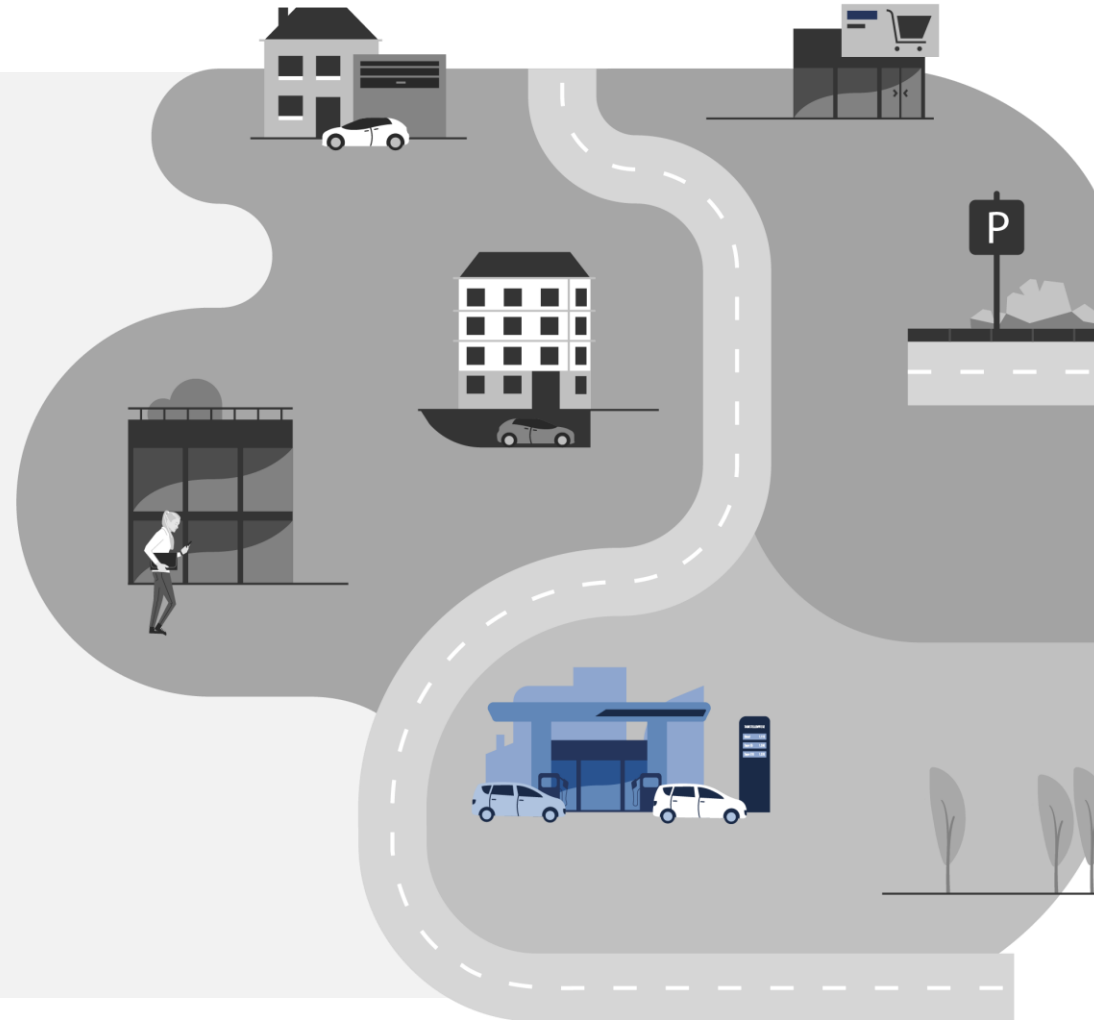
Bundesministerium  
für Digitales  
und Verkehr

# SYSTEMTRANSFORMATION IST NOTWENDIG

Von der alten Welt...

## Bisherige Welt Verbrenner

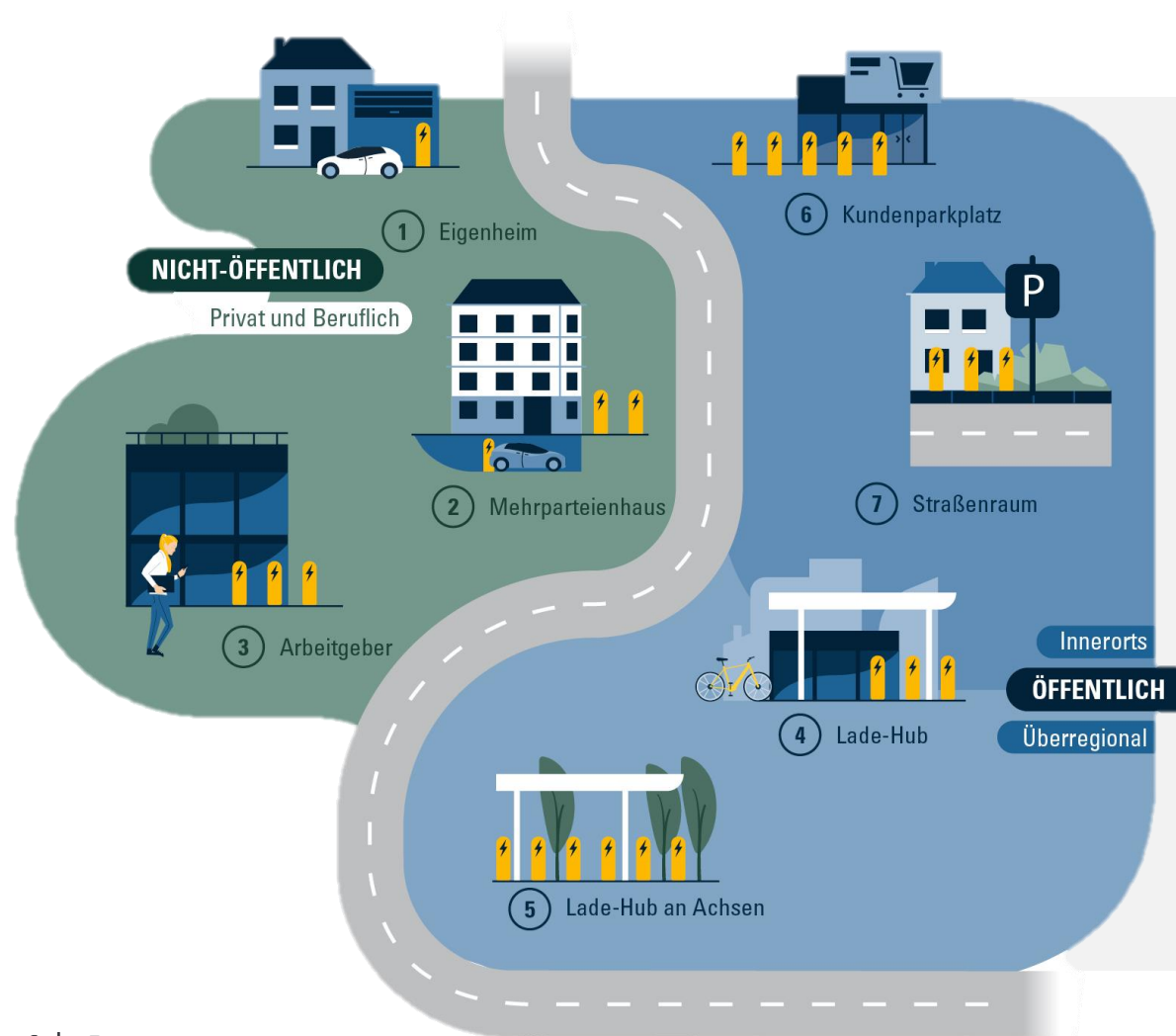
- Zentralisierte Kraftstoffversorgung in der Tankstelle
- Der Nutzende kommt zur Tankstelle
- Zeitaufwand für Tanken vernachlässigbar



# SYSTEMTRANSFORMATION IST NOTWENDIG

... zur neuen Welt

## Neue Welt E-Mobilität



Ladezeiten länger als Tankzeiten

Paradigmenwechsel (1) ein Ladepunkt muss dorthin, wo das Fahrzeug ohnehin steht

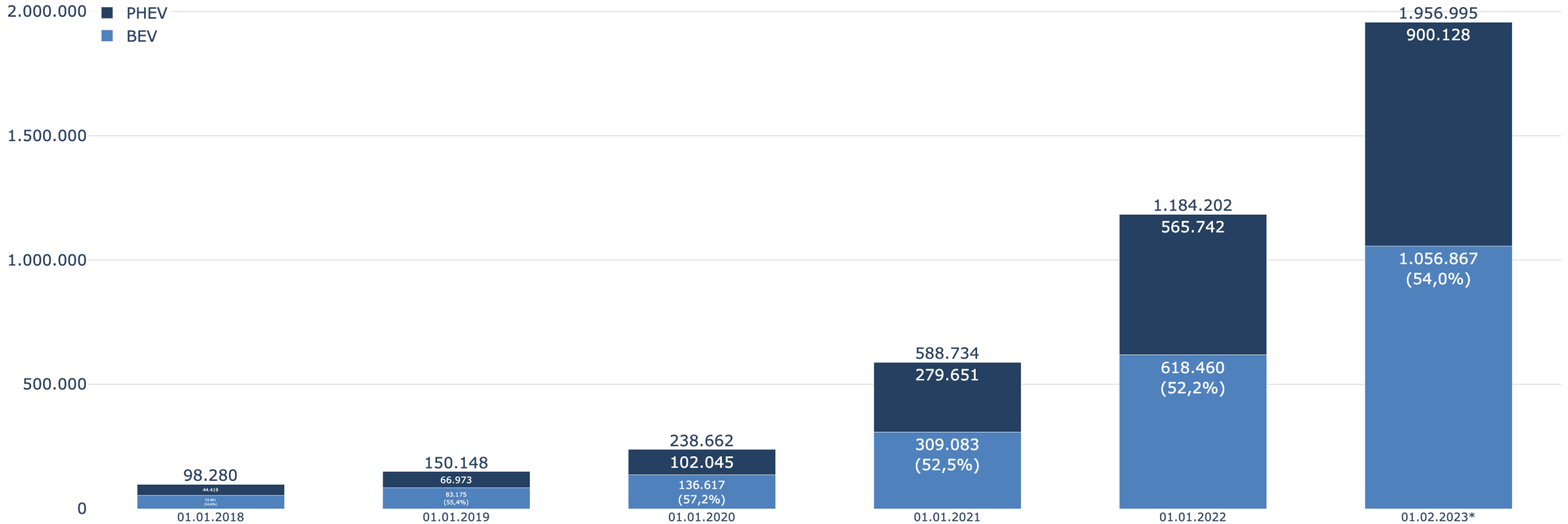
- Dezentralisierte und auf Standzeit angepasste Ladetechnik

Paradigmenwechsel (2) Laden muss nebenbei passieren können

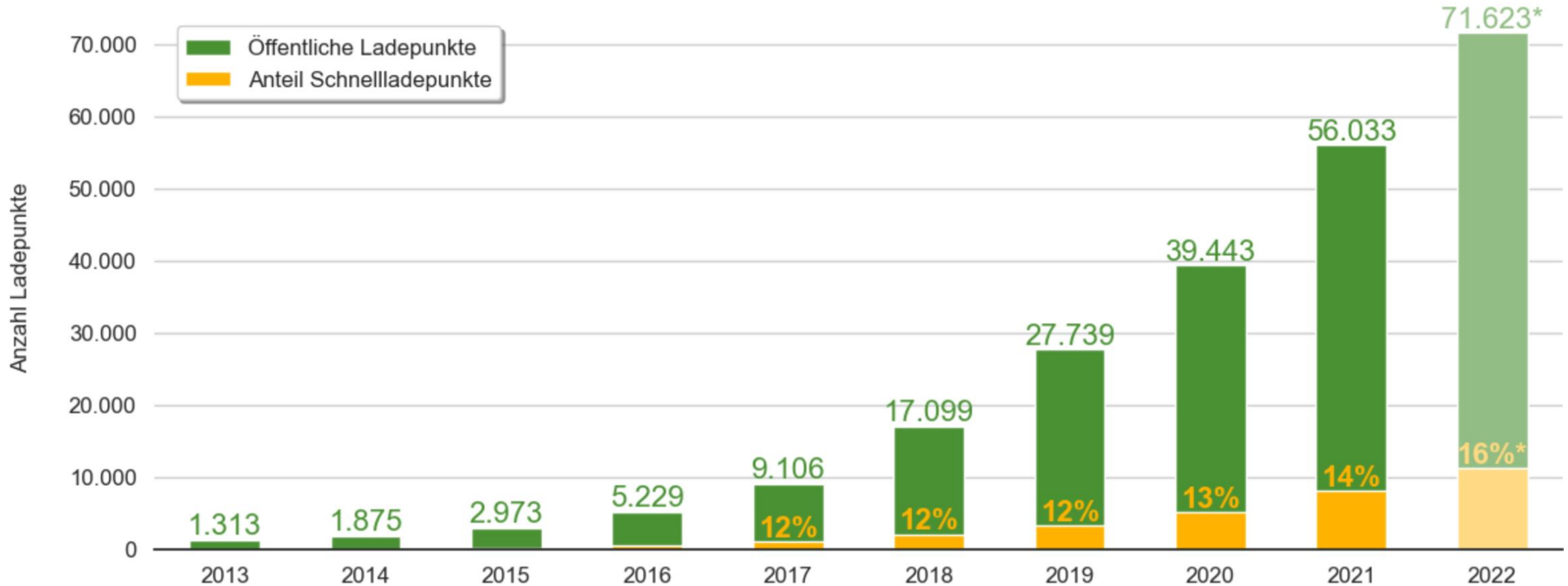
- Digitalisierung ist Schlüssel
- User-Journey

# ELEKTROMOBILITÄT ALS MASSENMARKT

Bestandszahlen PHEV und BEV in Deutschland



# AKTUALISIERTER BESTAND PRO JAHR INKL. ANTEIL SCHNELLLADEPUNKTE



\*Das laufende Jahr schließt im Gegensatz zu den Vorjahren ggf. weniger als 12 Monate ein, wodurch das Wachstum geringer wirken kann.

Datengrundlage: Inbetriebnahmen laut BNetzA-Ladesäulenregister, Stand: 01.12.2022, Quelle: Bundesnetzagentur.de

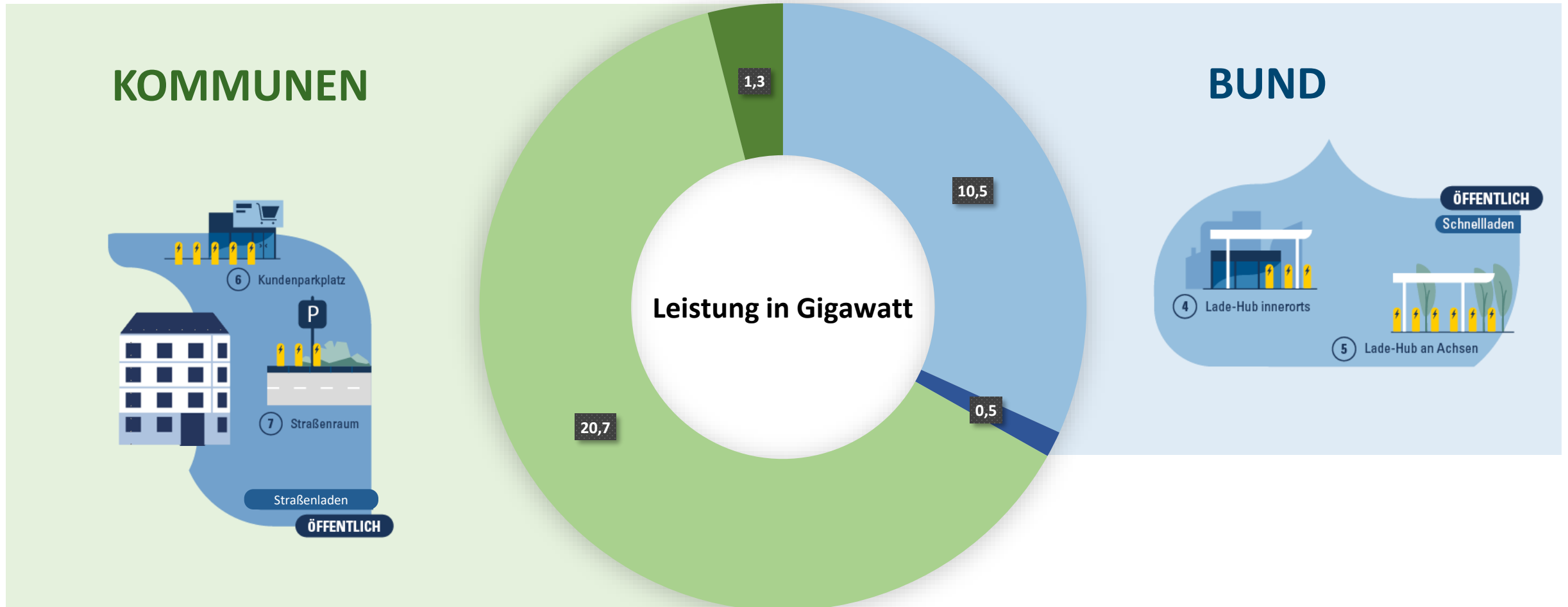


# DIE ROLLE DER KOMMUNE

2

# ÖFFENTLICHE LADEINFRASTRUKTUR

Wie verteilt sich die benötigte Ladeinfrastruktur bis 2030 auf die Use-Cases



# DIE ROLLE DER KOMMUNEN

## Kommunale Handlungsinstrumente

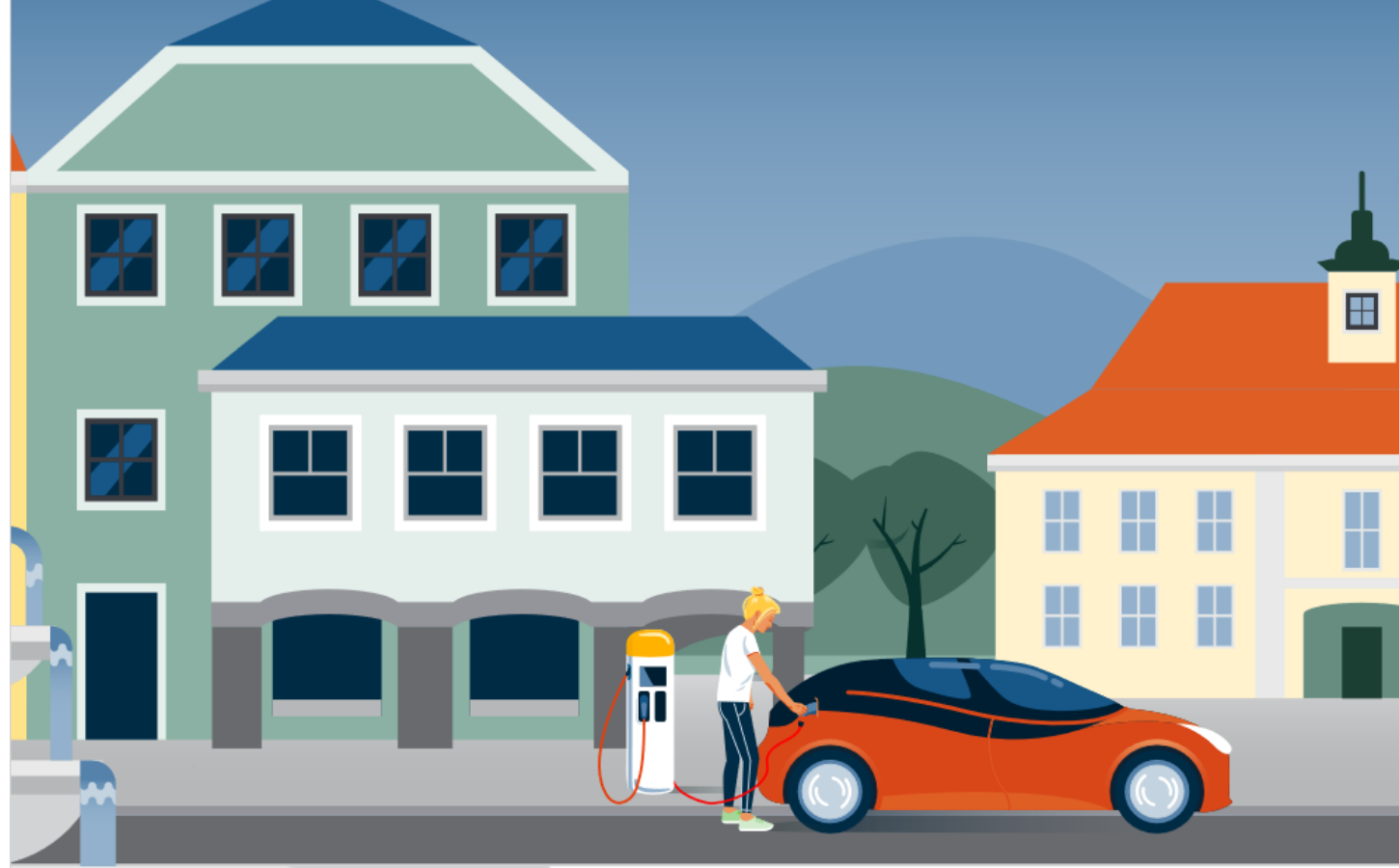
- Durch das Recht auf **kommunale Selbstverwaltung** liegen **diverse Aspekte des Ladeinfrastrukturaufbaus** im Hoheitsbereich der Kommune
- Dazu gehören **Genehmigungsverfahren**, das Setzen **rechtlicher Rahmenbedingungen** sowie die Hoheit über den **öffentlichen Straßenraum**.
- Dadurch schaffen Kommunen **Leitplanken**, die **private Investitionen erleichtern** oder **behindern** können



# DER LEITFADEN

Rahmendaten

- Erarbeitet von der **Nationalen Leitstelle Ladeinfrastruktur** gemeinsam mit der **NOERR PartGmbH**
- Veröffentlicht: **29.06.2022**
- Zielgruppe: **Kommunale Akteure**
- Ziel: **Niedrigschwelliges Angebot** zum **Wissenstransfer**
- Ansatz: **Ganzheitlicher Überblick** über kommunale Aktivitäten beim Auf- und Ausbau von **Ladeinfrastruktur**



## Einfach laden in der Kommune

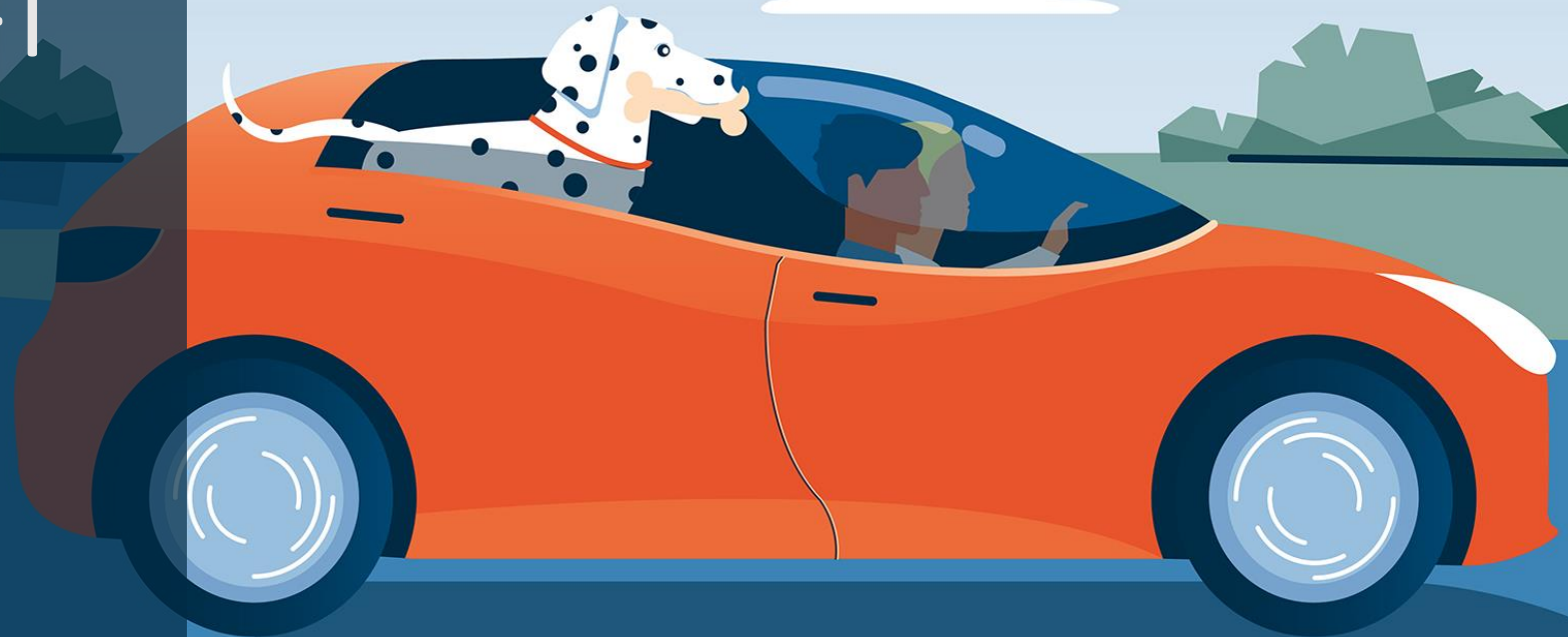
Leitfaden zur Vergabe und Genehmigung von Ladeinfrastruktur für kommunale Akteure

Nationale  
**LEITSTELLE**  
Ladeinfrastruktur

 Bundesministerium  
für Digitales  
und Verkehr

# FÖRDER- LANDSCHAFT

3



# BMDV-Förderlandschaft Ladeinfrastruktur im Alltag

(Stand: März 2023)

1 2

„Ladestationen für Elektroautos – Wohngebäude“ KfW 440

- € 800 Mio. Euro
- In Umsetzung
- Rund 900.000 LP

3

Förderprogramm für Flottenanwendungen und Beschäftigte

- € 350 Mio. Euro
- In Umsetzung
- Mehr als 257.500 LP



1 Eigenheim

**NICHT-ÖFFENTLICH**

Privat und Beruflich



2 Mehrparteienhaus



3 Arbeitgeber



6 Kundenparkplatz



7 Straßenraum

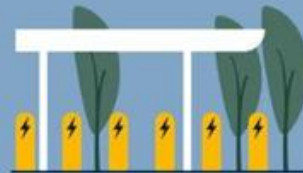


4 Lade-Hub

Innerorts

**ÖFFENTLICH**

Überregional



5 Lade-Hub an Achsen

6 7

„Ladeinfrastruktur vor Ort“,  
KMU und Gebietskörperschaften „De-minimis“

- € 300 Mio. Euro
- In Umsetzung
- Mehr als 19.600 LP

4 5 6 7

Bundesförderrichtlinie  
öffentlich zugängliche  
Ladeinfrastruktur

- € 500 Mio. Euro
- In Umsetzung

4 5

„Deutschlandnetz“  
1.000 HPC Standorte

- € 2 Mrd. Euro
- Vergabeverfahren läuft

# INVEST-AUFRUFE DES BMDV 2023



## BESCHAFFUNG / INVEST

Elektrofahrzeuge & Ladeinfrastruktur

Förderportal des Bundes  
[easy-Online](#)

**JETZT ANMELDEN**  
**Online Seminar für Unternehmen,  
Verbände und Vereine**  
27.03.2023 / 13:00 -14:00 Uhr

## WER WIRD GEFÖRDERT?

- 1 09.03.-20.04.2023 – Unternehmen, Verbände und Vereine
- 2 21.04.-08.06.2023 – Gebietskörperschaften und Einrichtungen in öfftl. Trägerschaft (mind. 50%)

## WAS WIRD GEFÖRDERT?

- Der Kauf von straßengebundenen batterieelektrischen Fahrzeugen:
  - **Pkw** (M1, zur Personenförderung mit max. 8 Sitzplätzen ohne Fahrersitz)
  - **Leichtfahrzeuge** (L2e, L5e, L6e und L7e)
- Für den Betrieb der beantragten Fahrzeuge notwendige **Ladeinfrastruktur** (Serienprodukte)

## WIE HOCH IST DIE FÖRDERUNG?

- **Förderfähig sind die Investitionsmehrausgaben**
- **Förderquoten:**
  - 40% für wirtschaftlich-tätige Unternehmen (Beihilfe) + KMU-Bonus (10%)
  - 90% im nicht-wirtschaftlichen Bereich (keine Beihilfe, z.B. Kommunen)

# DIE TOOLS DER LEITSTELLE

3



# UNTERSTÜTZUNG DURCH DEN BUND



# STANDORTTOOL: ÖFFENTLICHE VERSION

Webseite: [www.standorttool.de](http://www.standorttool.de)

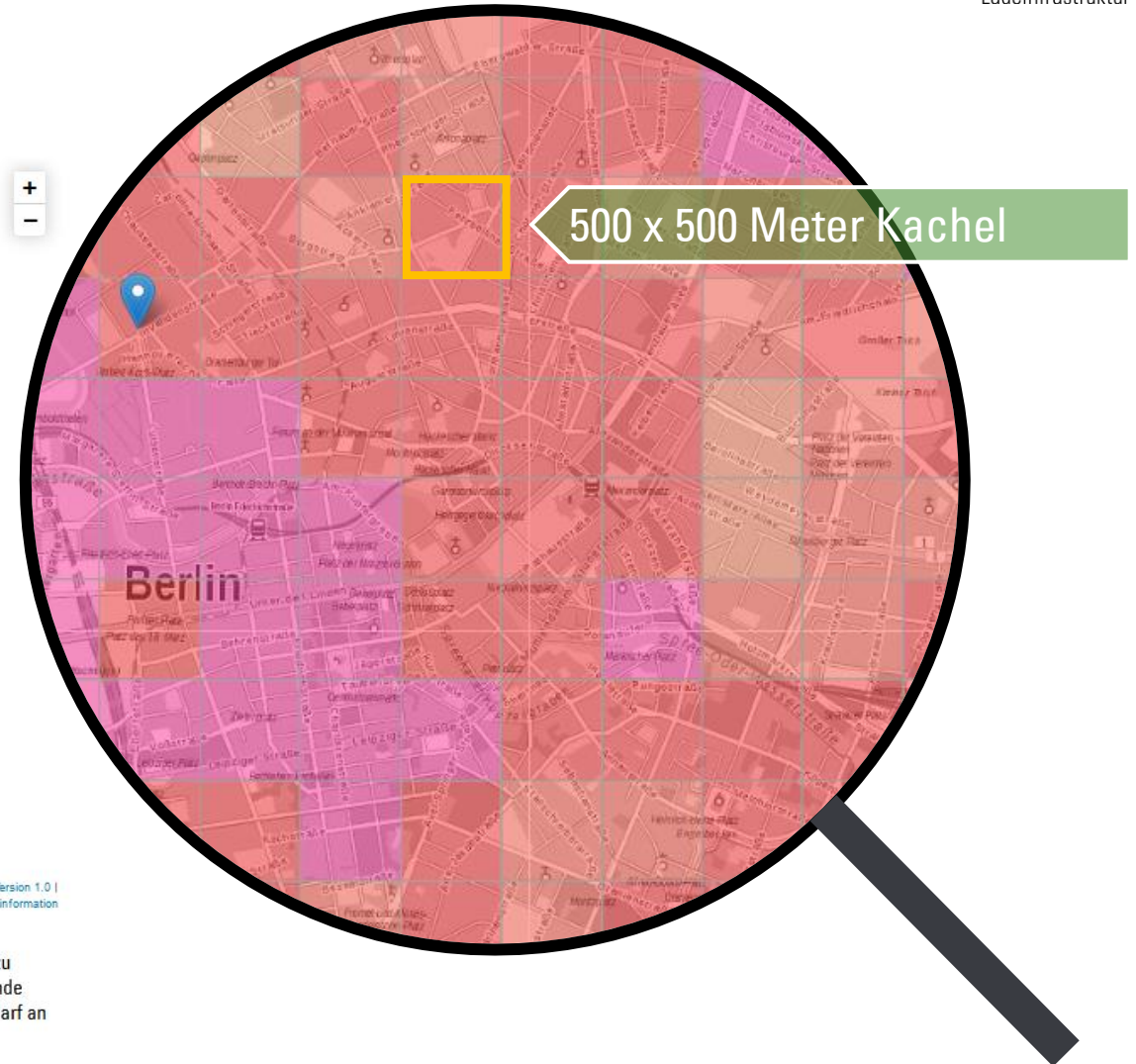
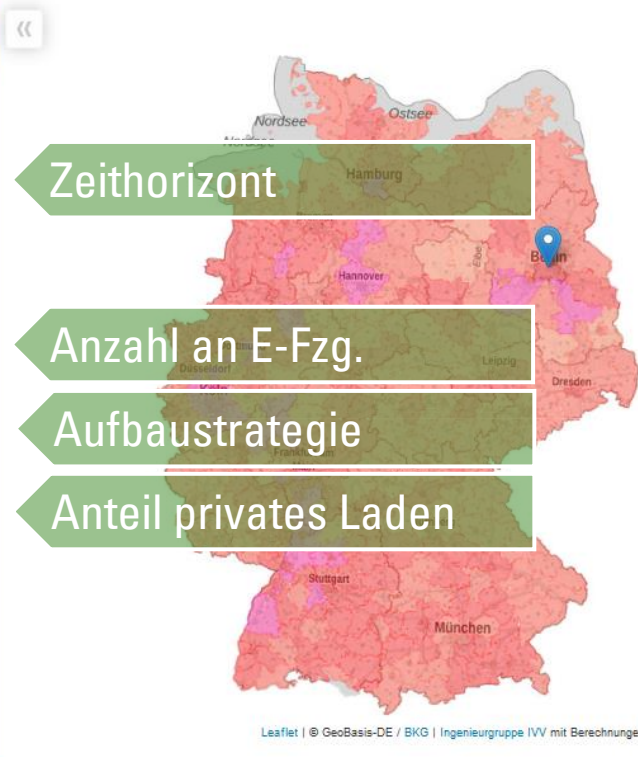
Invalidenstraße 44, 10115 Berlin (Mitte) 🔍

Zeithorizont  
2018 2022 2030

Eigene Einstellungen  
Anzahl EV (Mio): 6  
Ladeleistung (kW): <=100  
Anteil Heimplader (%): 75

Zusätzlicher Ladebedarf  
gering hoch

Ladeinfrastruktur Geförderte Ladestationen Ausbaupotenzial Methodik & Daten



## Erklärung zur Funktion

Wählen Sie ein Berechnungsjahr aus und stellen Sie die Regler ein, um die Berechnung zu starten. Auf der Karte erkennen Sie, abhängig von Ihren Voreinstellungen, das resultierende Ausbaupotential. Rote Flächen zeigen einen erhöhten, grüne Flächen einen geringen Bedarf an Ladeinfrastruktur.



# FLÄCHENSUCHE UND FLÄCHENBEREITSTELLUNG

FlächenTOOL ([www.flaechentool.de](http://www.flaechentool.de))

The screenshot displays the FlächenTOOL web application. On the left, there are three search result cards for private and municipal parking spaces. The main area is a map of Germany with green circular markers indicating charging station locations, each labeled with a number. A search bar at the top center contains the text 'Suche'. On the right side of the map, there is a 'FILTER' button and a 'LISTE' button. A dropdown menu is open, showing options: 'DEUTSCHLANDNETZ', 'BESTAND', 'NORMALLADESTATIONEN', 'SCHNELLLADESTATIONEN', 'HPC-LADESTATIONEN', and 'E-MOBILITÄTSKONZEPTE'. A green arrow points to the 'DEUTSCHLANDNETZ' option.

**FlächenTOOL**

**Bremen**

**Privat** 1 2 3

PLZ 28309 ART Parkplatz

FLÄCHE 100 m<sup>2</sup> OFF. ZUGÄNGLICH Ja

STELLPLÄTZE 2 STRASSENZUGANG Ja

KONTAKT DETAILS

**Bremen**

**Privat** 1 2 3

PLZ 28355 ART Parkplatz

FLÄCHE 100 m<sup>2</sup> OFF. ZUGÄNGLICH Ja

STELLPLÄTZE 4 STRASSENZUGANG Ja

KONTAKT DETAILS

**Meppen** PDF

**Kommune** 1 2 3

PLZ 49716 ART Parkplatz

FLÄCHE 5897 m<sup>2</sup> OFF. ZUGÄNGLICH Ja

STELLPLÄTZE 90 STRASSENZUGANG Ja

KONTAKT DETAILS

Suche

FILTER LISTE

DEUTSCHLANDNETZ

BESTAND

NORMALLADESTATIONEN

SCHNELLLADESTATIONEN

HPC-LADESTATIONEN

E-MOBILITÄTSKONZEPTE

# DAS LADELERNTOOL – WWW.LADELERNTOOL.DE

Rahmendaten und -informationen

LadeLernTOOL

Login Registrierung

## Herzlich willkommen beim LadeLernTOOL!

Die Lernplattform LadeLernTOOL richtet sich hauptsächlich an Verwaltungsmitarbeiterinnen und Verwaltungsmitarbeiter in Bundesländern, Kommunen und kommunalen Unternehmen. Das vermittelte Wissen soll sie dabei unterstützen, Ladeinfrastruktur für Elektrofahrzeuge zu planen und den Aufbau vor Ort voranzutreiben. So können sie entscheidend zum Gelingen des Ladeinfrastrukturaufbaus und zum Erfolg der E-Mobilität beitragen.

Per E-Learning können die kommunal aufgebauten Kurse ihr Wissen flexibel und in kleinen Schritten zu vertiefen. In praktischen Übungen werden die gelernten Inhalte durch praktische Beispiele dem Erwerb eines Zertifikats ab. Die Zertifikate sind als Nachweis für die Teilnahme an den Kursen zu verwenden.

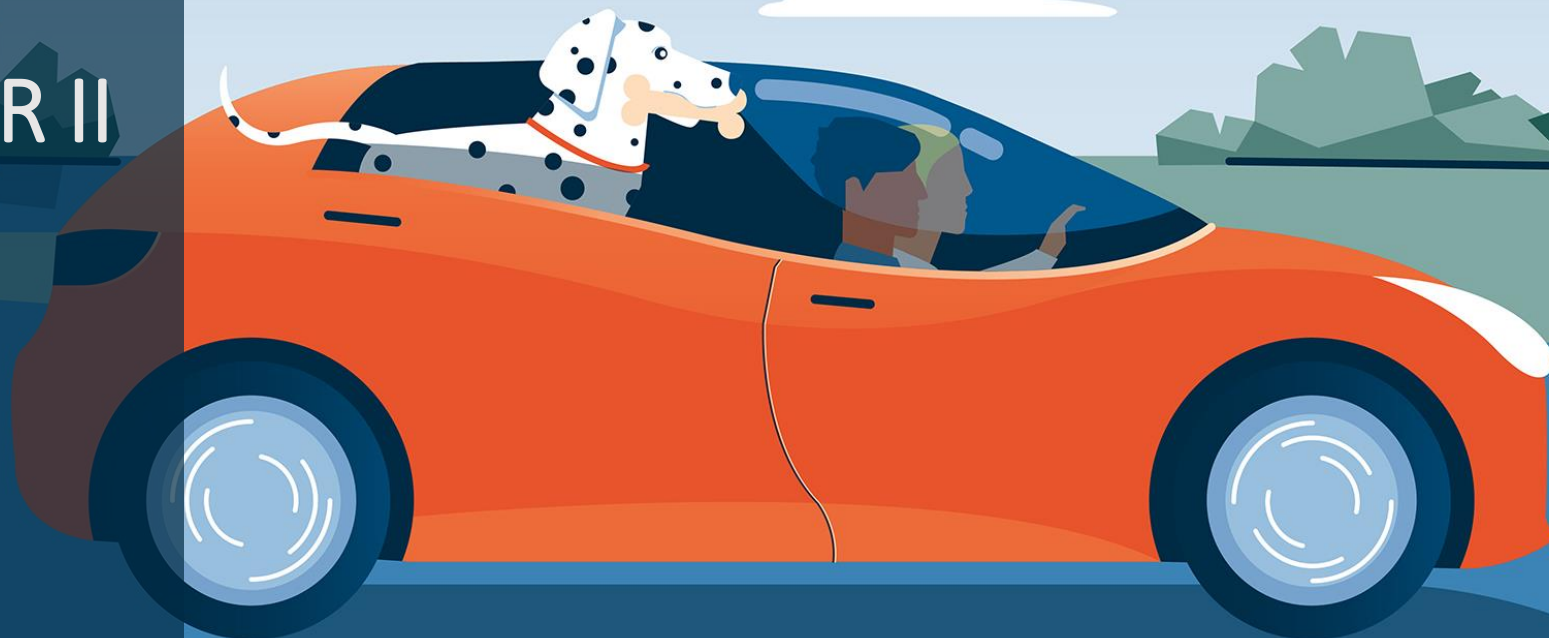
Zur Registrierung

und Ladeinfrastruktur investiert.

- **Unterstützungsangebot des Bundes** und Teil der **Tool-Box der Nationalen Leitstelle Ladeinfrastruktur**
- Launch: Nov. 2022
- Zielgruppe: **Kommunale Akteure**
- Ziel: **Niedrigschwelliges Informations- und Weiterbildungsangebot**
- Nach kurzem Registrierungsprozess **kostenfrei nutzbar**
- Inhalte: **modulare E-Learning-Kurse** zu Themen rund um die (kommunale) Ladeinfrastruktur
- **Partizipativer Ansatz** (Feedback-Option aus Kommunen und von Nutzer:innen)
- **kontinuierliche Weiterentwicklung und Erweiterung** des Tools und Kursangebotes

# MASTERPLAN LADE- INFRASTRUKTUR II

4



# MASTERPLAN II: ZEITPLAN

August – September: Beteiligung von ca. 80 Stakeholdern aus allen relevanten Bereichen

19. Oktober 2022:  
Beschluss MP II durch  
Bundeskabinett

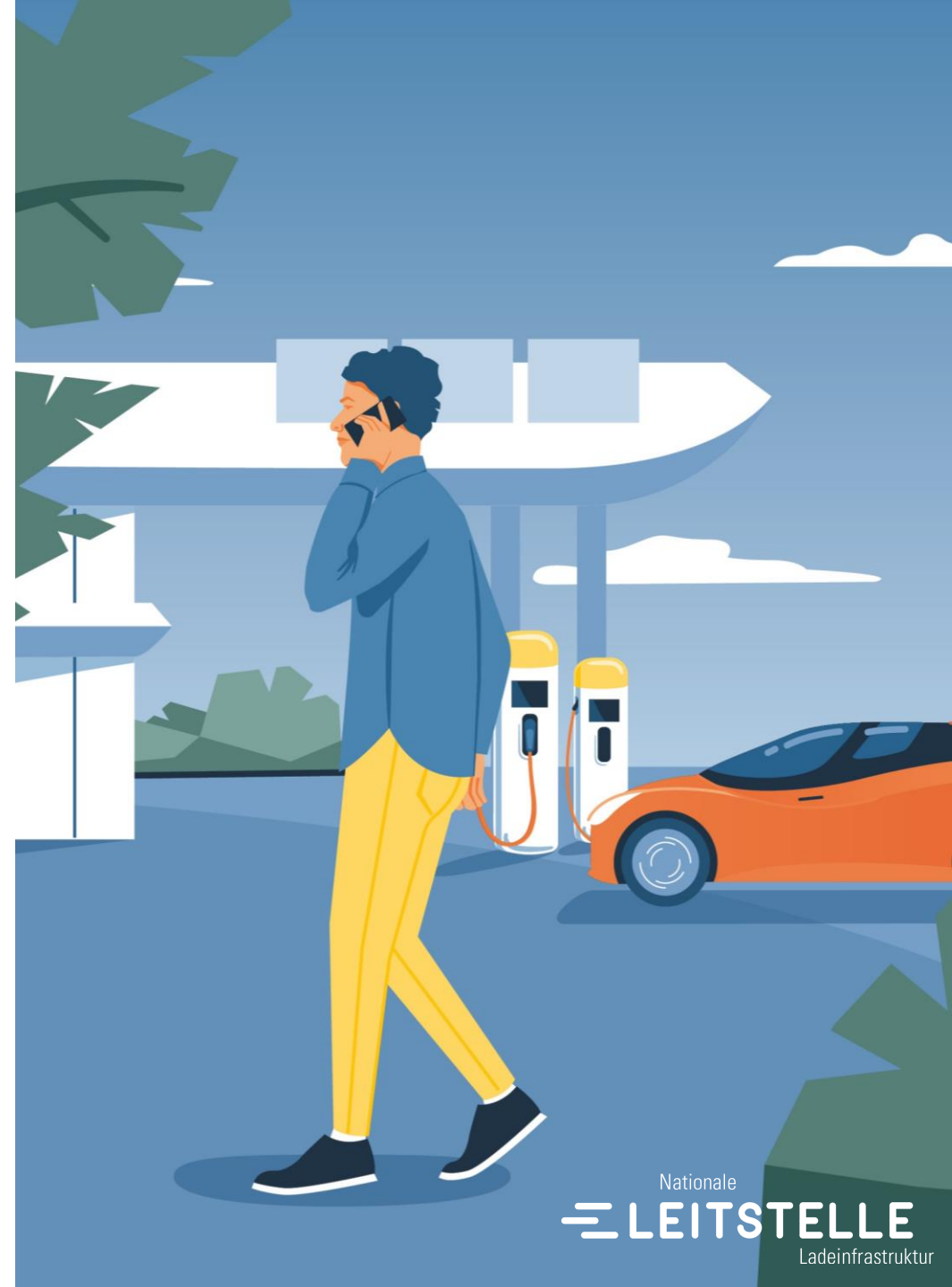
Einarbeitung von  
Änderungen und  
Ressortabstimmung

8. Juli 2022:  
1. öffentlicher  
Regierungsentwurf

Frühjahr 2022:  
1. interne Entwurfsfassung des  
BMDV

## MASTERPLAN LADEINFRASTRUKTUR II: ZIELBILD

- Verbesserung der **Nutzerfreundlichkeit**
- Allgemeine, diskriminierungsfrei **Nutzbarkeit**
- **Flächen- und Bedarfsdeckung**
- **Vorauslaufender** Ausbau
- Mobilisierung von **Flächen** und **privaten Investitionen**, flankiert durch staatliche **Gesamtkoordination**
- Verlässliche und einheitliche **Rahmenbedingungen** für alle Akteure
- **Digitalisierung** von Prozessen und Technik
- **Verzahnung** von E-Mobilität und Stromnetzen





Nationale  
**LEITSTELLE**  
Ladeinfrastruktur



E-Mail: [leitstelle.vernetzen@now-gmbh.de](mailto:leitstelle.vernetzen@now-gmbh.de)

Nationale Leitstelle Ladeinfrastruktur  
c/o NOW GmbH  
Nationale Organisation Wasserstoff- und  
Brennstoffzellentechnologie  
Tautenzienstraße 14  
10789 Berlin