



# 1.000 Laternenladepunkte für Berlin





## Kurz zu mir



- Cornelius Mutschler
- Sales Manager bei ubitricity
- Projektumsetzung im süd-westdeutschen Raum

2

## STANDORTE

Hauptsitz in  
Berlin und Büro  
in London

2008

## GEGRÜNDET

Im Herzen des  
EUREF-Campus in  
Berlin

4

## ISO- ZERTIFIZIERUNGEN

ISO 9001, 14001,  
20000-1 & 27001

> 5.300

## INSTALLIERTE LADEPUNKTE IN GB

ubitricity betreibt das  
größte Netz öffentlicher  
Laternenladesäulen in  
Europa

>120

## MITARBEITENDE

Multikulturelles und  
multidisziplinäres  
Team



# Laden zuhause, unterwegs und am Arbeitsplatz

## ubitrlicity – öffentliche Ladeinfrastruktur in Städten

Laden zuhause, am  
Arbeitsplatz &  
unterwegs



Öffentliche  
Ladeinfrastruktur  
in Städten



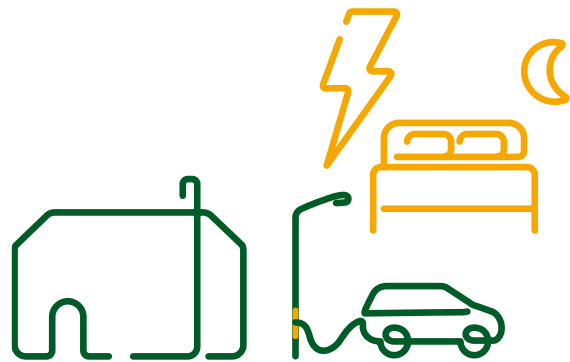
Ladelösungen &  
Services für  
EV-Nutzer\*innen



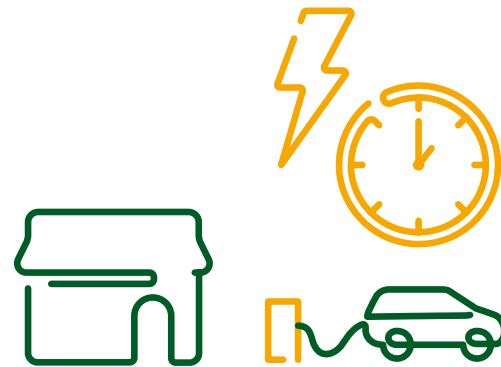
Strom aus  
erneuerbaren  
Energien



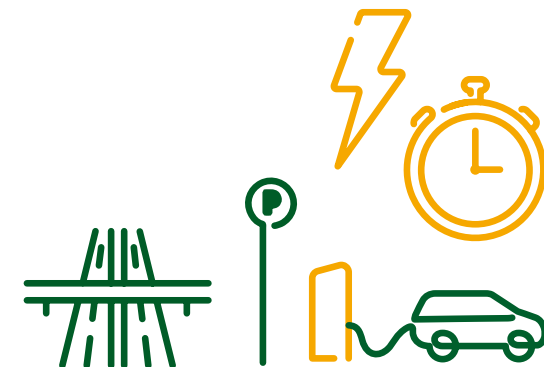
# ubitricitys Komplettangebot für öffentliches Laden



AC-Laternenladepunkte  
„Laternenladen“



AC-Normalladesäule  
„Normalladen“

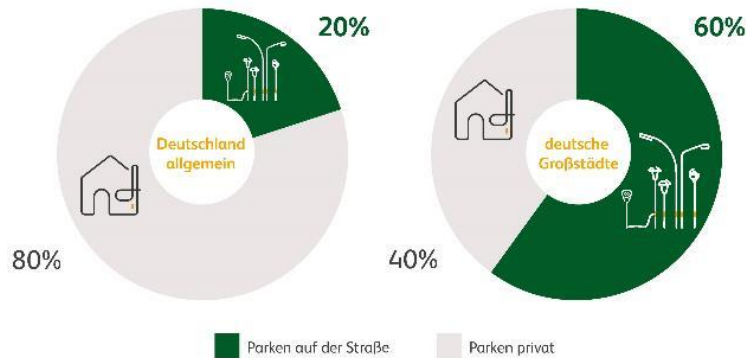


DC-Schnelladesäule  
„Schnellladen“

# Ladeinfrastruktur ... im urbanen Raum

## Allgemeine Parksituation in Deutschland im Vergleich zu deutschen Großstädten

Je urbaner, desto größer ist der Bedarf für öffentliche Ladeinfrastruktur



## Problemwahrnehmung im urbanen Raum\*:

„Was spricht in ihren Augen dagegen, sich derzeit ein Elektroauto zu kaufen?“ (Auszug)



■ Angaben in Prozent

# HEINZ

## Der erste standardkonforme Laternenladeepunkt in DE

### Zugänglichkeit & Bezahlungsmöglichkeiten



Ad-Hoc/Vertragloses Laden über den QR-Code und webbasierte Bezahlungsmöglichkeiten



Laden über die RFID-Karte aller gängigen Ladekartenanbieter



Angebunden an e-roaming von hubeject und Gireve



Plug & Charge ready mit OCPP 2.0



# Laternenladen in Deutschland

## Erste Installationen von HEINZ in Berlin im Juli 2022

### Anwendungsfall Berlin:

#### Steglitz-Zehlendorf & Marzahn-Hellersdorf

- 1.000 Laternenladepunkte (Typ HEINZ)
- Partner: Senat und Stromnetz Berlin

### Herausforderungen innovativer Emob-Produkte

- Neue Infrastrukturschnittstelle
- Geringe Erfahrungswerte der Stakeholder
- Aufbau eines prozessualen Rahmengerüsts





# Rückfragen? Gerne!



**Cornelius Mutschler**

[Cornelius.Mutschler@ubitricity.com](mailto:Cornelius.Mutschler@ubitricity.com)

Tel: 0151 18925566